



АДМИНИСТРАЦИЯ
МУНИЦИПАЛЬНОГО ОБРАЗОВАНИЯ
ТЕПЛО-ОГАРЕВСКИЙ РАЙОН

ПОСТАНОВЛЕНИЕ

от 05.03.2024 № 117

О выдаче разрешения на использование земель или земельного участка, которые находятся в государственной или муниципальной собственности, без предоставления земельных участков и установления сервитута, публичного сервитута

В соответствии со статьями 39.34, 39.36 Земельного кодекса РФ, постановлением правительства Тульской области от 03.04.2015 №157 «Об утверждении Положения о порядке и условиях размещения объектов, виды которых установлены Правительством Российской Федерации», на основании Устава муниципального образования Тепло-Огаревский район, заявления публичного акционерного общества «Россети Центр и Приволжье» администрация муниципального образования Тепло-Огаревский район **ПОСТАНОВЛЯЕТ:**

1. Выдать публичному акционерному обществу «Россети Центр и Приволжье» (300012, г. Тула, ул. Тимирязева, д.99, ОГРН 1075260020043, ИНН 5260200603) разрешение на использование земель или земельного участка, которые находятся в государственной или муниципальной собственности, без предоставления земельных участков и установления сервитута, публичного сервитута общей площадью 1906 кв.м для размещения линейного объекта – линии электропередачи классом напряжения до 35 кВ, а также связанные с ними трансформаторные подстанции, распределительные пункты и иное предназначение для осуществления передачи электрической энергии оборудования, для размещения которых не требуется разрешения на строительство местоположение: Тульская область, Тепло-Огаревский район,

МО Волчье-Дубравское, п. Центральный, на срок 12 месяцев согласно схеме границ предполагаемых к использованию земель или части земельного участка на кадастровом плане территории (приложение).

2. Установить, что действие разрешения досрочно прекращается со дня предоставления земельных участков физическому или юридическому лицу с уведомлением ПАО «Россети Центр и Приволжье» о досрочном прекращении в течение десяти дней со дня принятия постановления о предоставлении земельных участков.

3. Отделу строительства, ЖКХ, транспорта и связи администрации муниципального образования Тепло-Огаревский район (Егоров В.В.):

- подготовить и выдать ПАО «Россети Центр и Приволжье» разрешение на использование земель или земельного участка, которые находятся в государственной или муниципальной собственности, без предоставления земельных участков и установления сервитута, публичного сервитута, в трехдневный срок с даты принятия данного постановления;

- предупредить ПАО «Россети Центр и Приволжье» о соблюдении требований, предусмотренных статьей 39.35 Земельного кодекса Российской Федерации, в трехдневный срок с даты принятия данного постановления;

- направить заверенную копию разрешения с приложением схемы границ, предполагаемых к использованию земель или части земельного участка на кадастровом плане территории, адрес (местоположение) земельного участка: Тульская область, Тепло-Огаревский район, МО Волчье-Дубравское, п. Центральный, в федеральный орган исполнительной власти, уполномоченный на осуществление государственного земельного надзора, в десятидневный срок с даты принятия данного постановления.

4. Отделу организационно-правовой работы администрации муниципального образования Тепло-Огаревский район (Макаров В.А.) разместить настоящее постановление на официальном сайте муниципального образования Тепло-Огаревский район в информационно-телекоммуникационной сети Интернет <https://teploe.tularegion.ru>.

5. Контроль за выполнением данного постановления оставляю за собой.

6. Постановление вступает в силу со дня подписания.

Глава администрации
муниципального образования
Тепло-Огаревский район



Р.И. Попов

На № _____ от _____

Главе администрации
муниципального образования
Тепло-Огаревский район
Попову Р.И.

ЗАЯВЛЕНИЕ

о выдаче разрешения на использование земель (земельного участка) без их предоставления и установления сервитутов

Уважаемый Роман Игоревич !

Прошу выдать разрешение на использование земель (земельного участка) в соответствии со статьями 39.33, 39.36 Земельного кодекса Российской Федерации, постановлением правительства Тульской области от 3 апреля 2015 года № 157 «Об утверждении Положения о порядке и условиях размещения объектов, виды которых установлены Правительством Российской Федерации», для размещения: линии электропередачи классом напряжения до 35 кВ, а также связанные с ними трансформаторные подстанции, распределительные пункты и иное предназначенное для осуществления передачи электрической энергии оборудование, для размещения которых не требуется разрешение на строительство.

Месторасположение земель (земельного участка): Тульская область, Тепло-Огаревский район, МО Волчье-Дубравское, п. Центральный
Кадастровый номер земельного участка (в случае, если планируется использование земельного участка или его части): -

Площадь земельного участка: 1906 кв.м.

Срок использования земель (земельного участка): 1 год

Приложение

1. Схема границ предполагаемых к использованию земель или части земельного участка на кадастровом плане территории на 4 л. в 1 экз.;
2. Копия доверенности на 1 л. в 1 экз.

29.02.2024г.

Ивайкин Сергей Геннадьевич (по доверенности)



Прошу информировать о ходе предоставления муниципальной услуги по телефону: 8-962-475-14-87
или по электронной почте: pto-esvet@vandex.ru

СХЕМА ГРАНИЦ

Объект: ВЛ-0,4кВ №1 от РУ МТП-10/0,4кВ №85 "Алексеевский", ВЛ-10 кВ №2, ПС 35/10кВ №298 "Крюковка".

Местоположение земель или земельного участка, на которых планируется размещение объекта: Тульская область, Телло-Огаревский район, МО Воляе-Дубравское, п. Плен-Граньный.

Кадастровый номер земельного участка, на котором планируется размещение объекта, или кадастровый квартал: 71:19:020502.

Площадь земельного участка под охранную зону ВЛ-0,4 кВ: 1906 м².

Площадь земельного участка, выделяемого под установку опор: 1,034 м².

Категория земель или земельного участка, на которых планируется размещение объекта: Земли населенных пунктов.

Вид разрешенного использования земельного участка, на котором планируется размещение объекта: 3.1.1 Предоставление коммунальных услуг.

(при наличии)

Каталог координат			
Обозначение характерных точек гра- ницы	Координаты, м		Горизонтальное проложение, м
	X	Y	
1	659896,13	262718,53	146,40
2	659951,50	262583,01	30,39
3	659981,77	262585,72	6,72
4	659986,92	262581,40	3,58
5	659990,49	262581,67	1,50
6	659991,45	262582,82	5,30
7	659987,39	262586,22	26,54
8	660013,82	262588,59	8,70
9	660021,30	262584,14	2,33
10	660023,62	262584,40	2,60
11	660024,95	262586,63	5,03
12	660020,63	262589,20	57,45
13	660077,85	262594,31	12,10
14	660089,44	262590,85	3,49
15	660092,92	262591,07	2,79
16	660093,72	262593,74	5,34
17	660088,60	262595,27	49,30
18	660137,70	262599,67	127,72
19	660088,84	262717,68	3,99

20	660085,15	262716,15	122,28
21	660131,92	262603,17	178,54
22	659954,09	262587,26	143,44
23	659899,83	262720,04	4,00

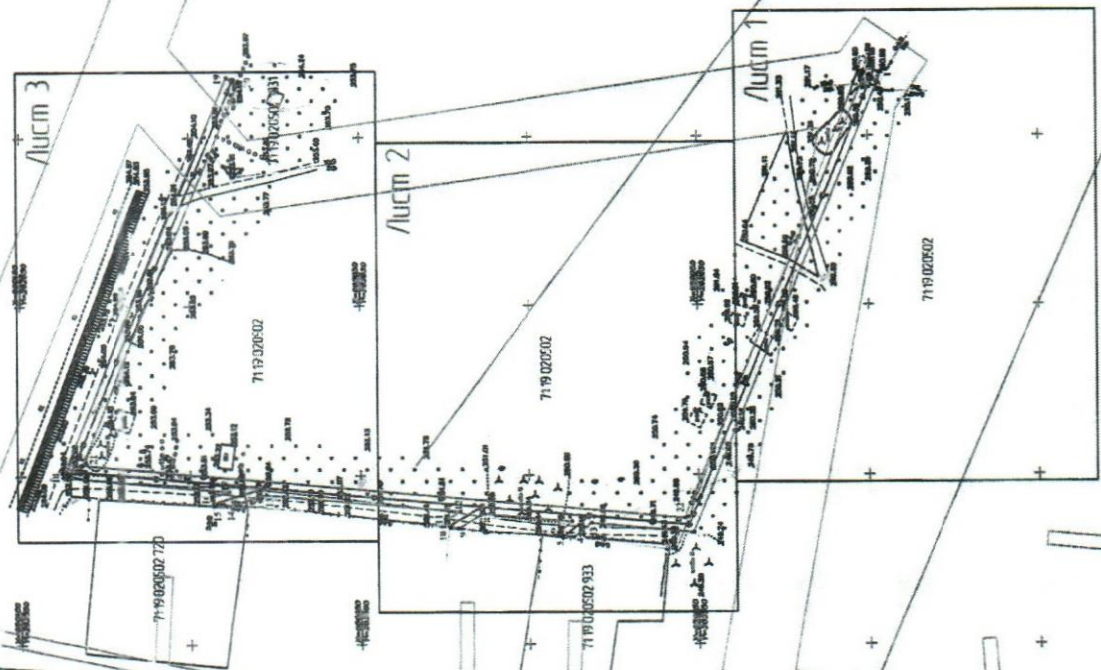
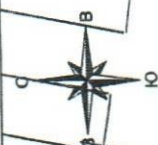
Сведения об обеспеченности подъездными путями к объекту: обеспечен.
 Сведения об охраняемых объектах (природных, объектах культурного наследия и т.д.):


отсутствуют.
 Сведения об охранных, санитарно-защитных и иных (в том числе проектируемых) зонах с особыми условиями размещения объекта: ЗОУИТ1:19-6.37.

Сведения об инженерных сетях, коммунальных и сооружениях, которые расположены на землях или земельном участке: ВЛ-0,4 кВ, ВЛ-10 кВ.
 Сведения об объектах недвижимости, которые расположены на землях или земельном участке (в том числе кадастровый или иной номер): отсутствуют.

Заявитель
 Ивайкин С.Г.
 (подпись, расшифровка подписи)

Ситуационный план. Схема размещения листов



Заявитель: 
(подпись)

ИБРАКИН С. /
(подпись)

Схема границ

Объект: Размещение ВЛ-0,4кВ №1 от РУ МТП-10/0,4кВ №85 "Алексеевский", ВЛ-10 кВ №2, ПС 35/10кВ №298 "Крюковка"

Местоположение: Тульская область, Тепло-Огаревский район, МО Волче-Дубравское, п. Центральный

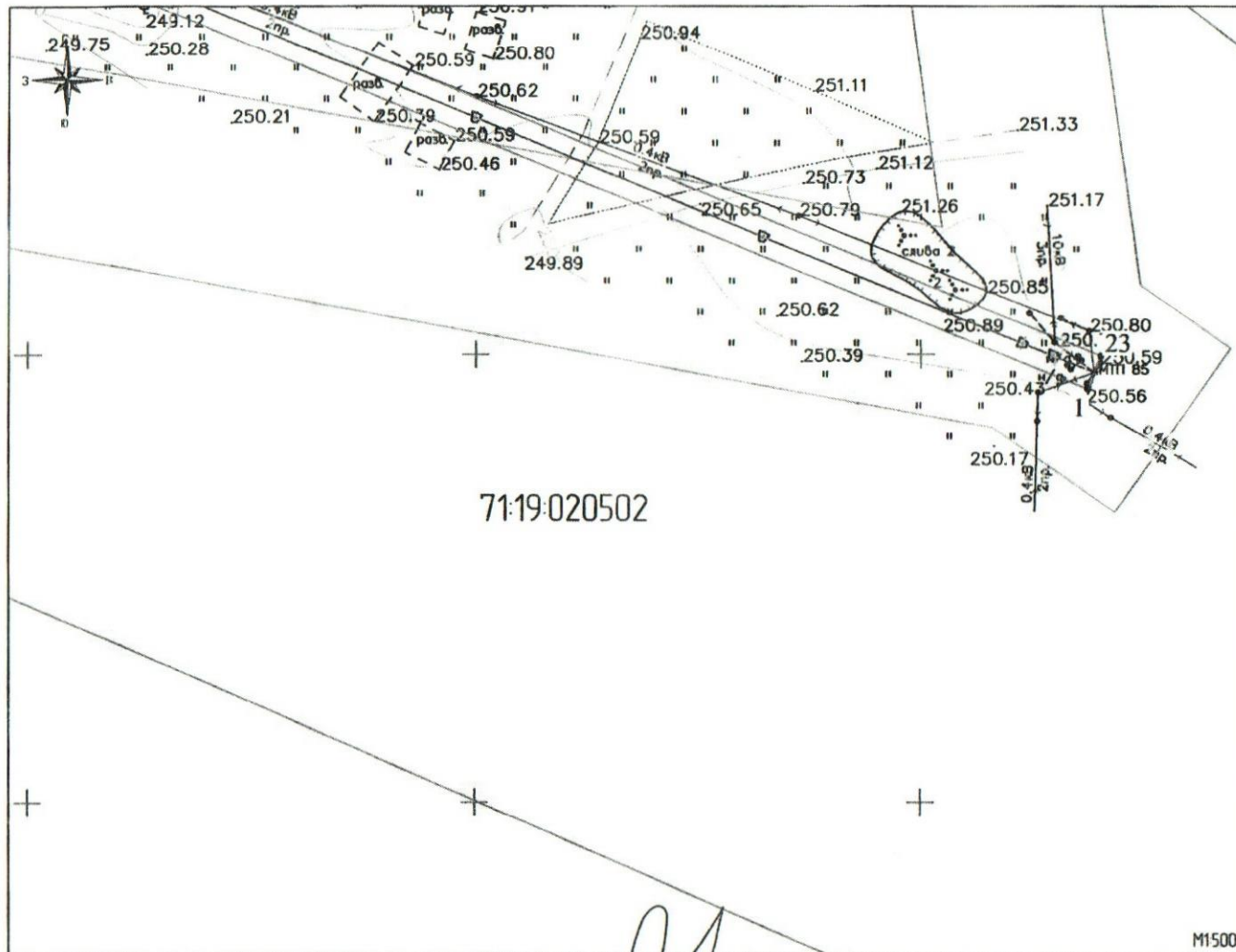
Площадь земельного участка под охранную зону ВЛ-0,4 кВ: 1906 м²

Площадь земельного участка, выделяемого под установку опор в постоянное пользование: 1,034 м²

Категории земель: Земли населенных пунктов

ПРИЛОЖЕНИЕ

к Решению о размещении объектов
от _____ № _____



Каталог координат находится на листе 2.
Описание границ земельных участков
находится на листе 3.

Расчет площади земельного участка, выделяемого
под установку опор в постоянное пользование:
Площадь земельного участка для установки опоры
ВЛ определяется как площадь контура, равного
поперечному сечению опоры на уровне поверхности
земли.

Площадь земельного участка для установки
железобетонной опоры ВЛ на базе стойки
СВм95-3 - 0,047 м².

Общая площадь - 0,047x22=1,034 м²

Заявитель: _____

(Handwritten signature)
(подпись)

Ивайкин С.Г. /
(расшифровка подписи)

- охр-ная зона
- ВЛ-0,4 кВ планируемая к размещению
- граница земельного участка
- проектируемая опора

Схема границ

Объект: Размещение ВЛ-0,4кВ №1 от РУ МТП-10/0,4кВ №85 "Алексеевский", ВЛ-10 кВ №2, ПС 35/10кВ №298 "Крюковка"

Местоположение: Тульская область, Тепло-Огаревский район, МО Волоче-Дубраевское, п. Центральный

Площадь земельного участка под охранную зону ВЛ-0,4 кВ: 1906 м²

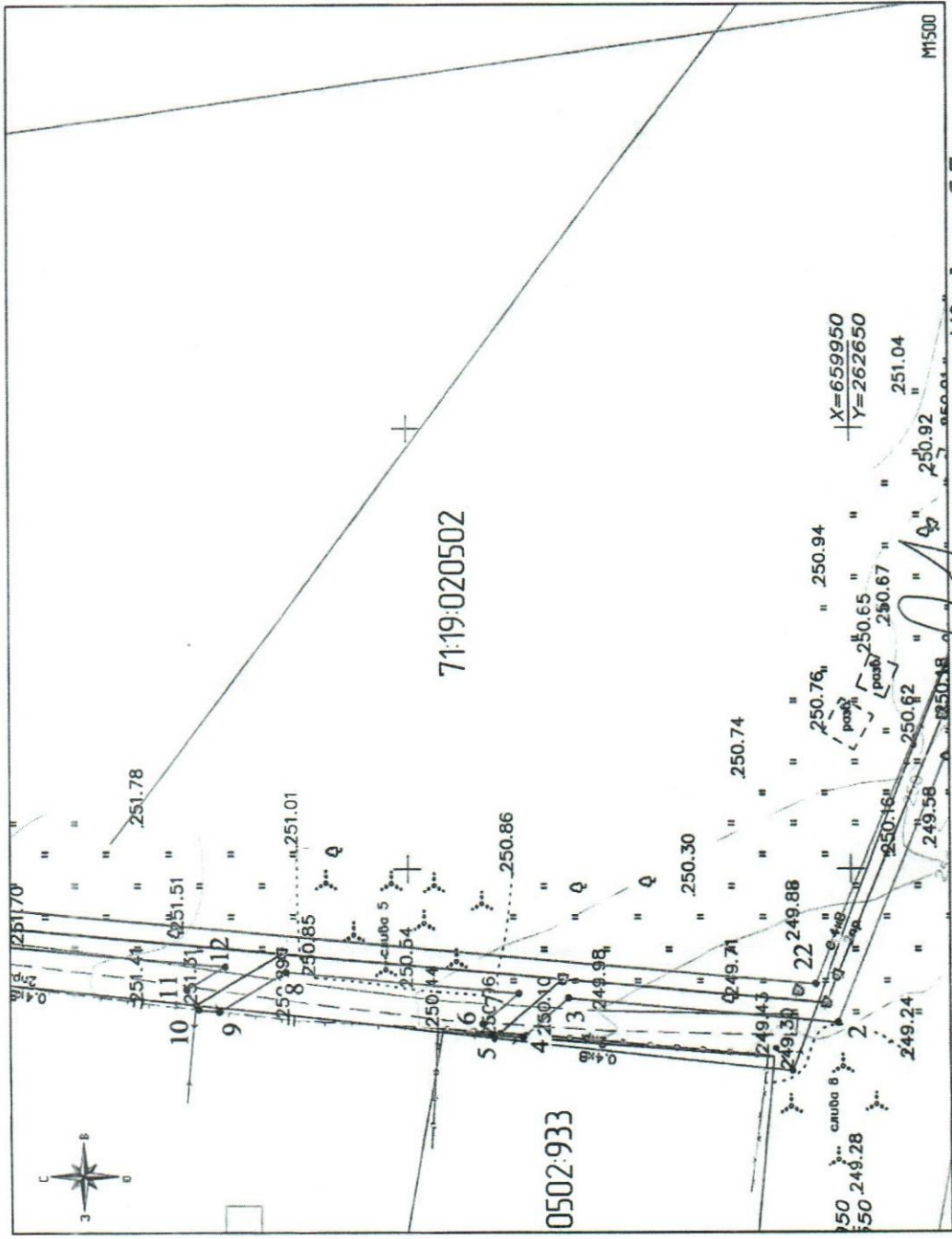
Площадь земельного участка, выделяемого под установку опор в постоянную пользование: 1,034 м²

Категория земель: Земли населенных пунктов

ПРИЛОЖЕНИЕ

к Решению о размещении объектов

от _____ № _____



Обозначение характеристик точек границы	Каталог координат		Горизонтальное проложение, м
	Координаты, м	Y	
1	2	3	4
1	659896,13	262718,53	146,40
2	659951,50	262583,01	30,39
3	659981,77	262585,72	6,72
4	659986,92	262581,40	3,58
5	659990,49	262581,67	1,50
6	659991,45	262582,82	5,30
7	659987,39	262586,22	26,54
8	660013,82	262588,59	8,70
9	660021,30	262584,14	2,33
10	660023,62	262584,40	2,60
11	660024,95	262586,63	5,03
12	660020,63	262589,20	57,45
13	660077,85	262594,31	12,10
14	660089,44	262590,85	3,49
15	660092,92	262591,07	2,79
16	660093,72	262593,74	5,34
17	660088,60	262595,27	49,30
18	660137,70	262599,67	127,72
19	660088,84	262717,68	3,99
20	660085,15	262716,15	122,28
21	660131,92	262603,17	178,54
22	659954,09	262587,26	143,44
23	659899,83	262720,04	4,00

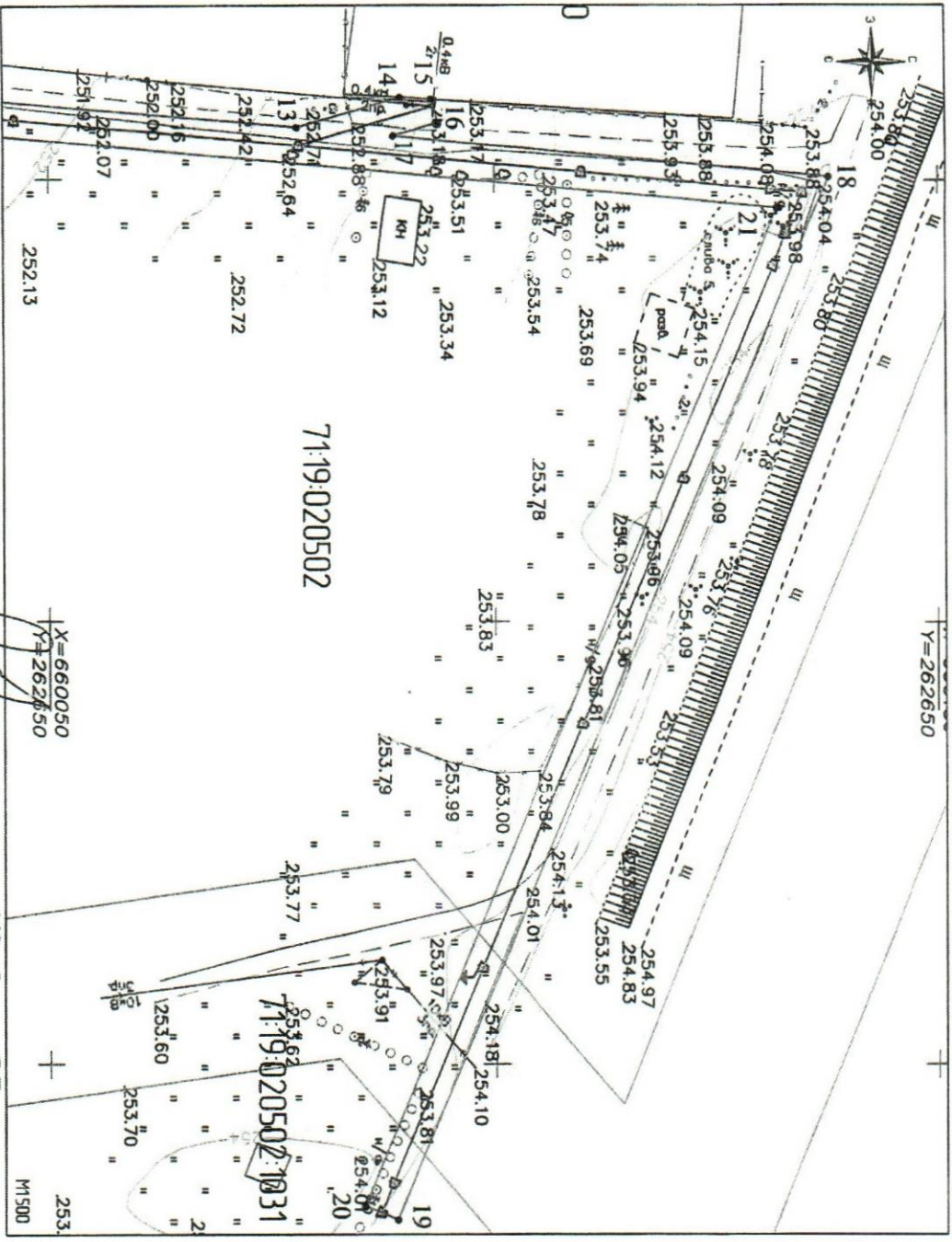
Заявитель: Ивойкин С.Г. (подпись)
(расшифровка подписи)

- охранная зона
- ВЛ-0,4 кВ площадка к размещению
- граница земельного участка
- а — приватизированная земля

Схема здронци
 Объект: Размещение В/И-0,4кВ №1 от РУ МТП-10/0,4кВ №85 "Алексеевский", В/И-10 кВ №2, ЛС 35/10кВ №298 "Кряковка"
 Местоположение: Тульская область, Тепло-Огаревский район, МО Волжье-Дубровское, п. Центральный
 Площадь земельного участка под охранную зону В/И-0,4 кВ 1906 м²
 Площадь земельного участка, выделенного под установку опор в постоянное пользование: 1,034 м²
 Категория земель: Земли населенных пунктов

ПРИЛОЖЕНИЕ
 к Решению о размещении объектов
 от _____ № _____

от точки 1 до точки 4 - земли общего пользования
 от точки 4 до точки 5 - 7119-020502-933
 от точки 5 до точки 14 - земли общего пользования
 от точки 14 до точки 15 - 7119-020502-720
 от точки 15 до точки 23 - земли общего пользования
 от точки 23 до точки 1 - земли общего пользования



———— охранная зона
 - - - - - В/И-0,4 кВ линия питания к распределителю
 □ земельный участок
 ○ в - населенный пункт

Заявитель: _____ (подпись)

Иванюкин С.Г. (расшифровка подписи)