



АДМИНИСТРАЦИЯ
МУНИЦИПАЛЬНОГО ОБРАЗОВАНИЯ
ТЕПЛО-ОГАРЕВСКИЙ РАЙОН

ПОСТАНОВЛЕНИЕ

от 17.07.2024 № 266

О выдаче разрешения на использование земель или земельного участка, которые находятся в государственной или муниципальной собственности, без предоставления земельных участков и установления сервитута, публичного сервитута

В соответствии со статьями 39.34, 39.36 Земельного кодекса РФ, постановлением правительства Тульской области от 03.04.2015 №157 «Об утверждении Положения о порядке и условиях размещения объектов, виды которых установлены Правительством Российской Федерации», на основании Устава муниципального образования Тепло-Огаревский район, заявления публичного акционерного общества «Россети Центр и Приволжье» администрация муниципального образования Тепло-Огаревский район **ПОСТАНОВЛЯЕТ:**

1. Выдать публичному акционерному обществу «Россети Центр и Приволжье» (300012, г. Тула, ул. Тимирязева, д.99, ОГРН 1075260020043, ИНН 5260200603) разрешение на использование земель или земельного участка, которые находятся в государственной или муниципальной собственности, без предоставления земельных участков и установления сервитута, публичного сервитута общей площадью 2766 кв.м для размещения линейного объекта – линии электропередачи классом напряжения до 35 кВ, а также связанные с ними трансформаторные подстанции, распределительные пункты и иное предназначение для осуществления передачи электрической энергии оборудования, для размещения которых не требуется разрешения на строительство местоположение: Тульская область, Тепло-Огаревский район,

п. Мичуринский, на срок 12 месяцев согласно схеме границ предполагаемых к использованию земель или части земельного участка на кадастровом плане территории (приложение).

2. Установить, что действие разрешения досрочно прекращается со дня предоставления земельных участков физическому или юридическому лицу с уведомлением ПАО «Россети Центр и Приволжье» о досрочном прекращении в течение десяти дней со дня принятия постановления о предоставлении земельных участков.

3. Отделу строительства, ЖКХ, транспорта и связи администрации муниципального образования Тепло-Огаревский район (Егоров В.В.):

- подготовить и выдать ПАО «Россети Центр и Приволжье» разрешение на использование земель или земельного участка, которые находятся в государственной или муниципальной собственности, без предоставления земельных участков и установления сервитута, публичного сервитута, в трехдневный срок с даты принятия данного постановления;

- предупредить ПАО «Россети Центр и Приволжье» о соблюдении требований, предусмотренных статьей 39.35 Земельного кодекса Российской Федерации, в трехдневный срок с даты принятия данного постановления;

- направить заверенную копию разрешения с приложением схемы границ, предполагаемых к использованию земель или части земельного участка на кадастровом плане территории, адрес (местоположение) земельного участка: Тульская область, Тепло-Огаревский район, п. Мичуринский, в федеральный орган исполнительной власти, уполномоченный на осуществление государственного земельного надзора, в десятидневный срок с даты принятия данного постановления.

4. Отделу организационно-правовой работы администрации муниципального образования Тепло-Огаревский район (Макаров В.А.) разместить настоящее постановление на официальном сайте муниципального образования Тепло-Огаревский район в информационно-телекоммуникационной сети Интернет <https://teploe.tularegion.ru>.

5. Контроль за выполнением данного постановления оставляю за собой.

6. Постановление вступает в силу со дня подписания.

Глава администрации
муниципального образования
Тепло-Огаревский район



Р.И. Попов

СХЕМА ГРАНИЦ

Объект: ВЛ-0,4 кВ №2 от РУ КТП-10/0,4 кВ №19 "Мичуринский", ВЛ-10 кВ №16, ПС 35/10 кВ "Теплое".

Местоположение земель или земельного участка, на которых планируется, размещение объекта: Тульская область, Тепло-Огаревский район, п. Мичуринский.

Кадастровый номер земельного участка, на котором планируется размещение объекта, или кадастровый квартал: 71:19:000000.

Площадь земельного участка под охранную зону ВЛ-0,4 кВ: 2766 м².

Площадь земельного участка, выделяемого под установку опор: 2,214 м².

Категория земель или земельного участка, на которых планируется размещение объекта: Земли населённых пунктов.

Вид разрешенного использования земельного участка, на котором планируется размещение объекта: 3.1.1 Предоставление коммунальных услуг.

(при наличии)

Прошу выдать разрешение на использование земель (земельного участка) в соответствии со статьями 39.33, 39.36 Земельного кодекса Российской Федерации, постановлением правительства Тульской области от 3 апреля 2015 года № 157 «Об утверждении Положения о порядке и условиях размещения объектов, виды которых установлены Правительством Российской Федерации», для размещения: линии электропередачи классом напряжения до 35 кВ, а также связанные с ними трансформаторные подстанции, распределительные пункты и иное предназначенное для осуществления передачи электрической энергии оборудование, для размещения которых не требуется разрешение на строительство.

Месторасположение земель (земельного участка): Тульская область, Тепло-Огаревский район, п. Мичуринский

Кадастровый номер земельного участка (в случае, если планируется использование земельного участка или его части): -

Площадь земельного участка: 2766 кв.м.

Срок использования земель (земельного участка): 1 год

Приложение

1.Схема границ предполагаемых к использованию земель или части земельного участка на кадастровом плане территории на 5 л. в 1 экз.;

2.Копия доверенности на 1 л. в 1 экз.

15.07.2024г.

Ивайкин Сергей Геннадьевич (по доверенности)



Прошу информировать о ходе предоставления муниципальной услуги телефону: 8-962-475-14-87 или по электронной почте: rio-esvet@yandex.ru

Обозначение характерных точек границ	Каталог координат			
	Координаты, м		Горизонтальное проложение, м	
	X	Y		
1	2	3	4	
контур 1				
1	677306.18	261079.41		0.98
2	677305.21	261079.30		3.03
3	677302.20	261078.99		2.41
4	677302.30	261076.58		43.02
5	677259.43	261073.04		35.15
6	677224.88	261066.56		44.15
7	677182.43	261054.43		30.79
8	677152.83	261045.96		2.74
9	677153.53	261043.31		30.94
10	677183.36	261051.52		71.68
11	677193.40	260980.55		29.74
12	677163.80	260977.66		10.82
13	677156.89	260969.34		4.00
14	677159.96	260966.78		9.18
15	677165.83	260973.84		32.26
16	677197.94	260976.97		76.33
17	677187.25	261052.57		60.89
18	677246.17	261067.93		60.51
19	677306.47	261072.91		6.51

конкурс 2			
20	677301.58	261092.56	4.00
21	677305.57	261092.80	10.49
22	677305.10	261103.28	6.43
23	677302.80	261109.28	27.45
24	677288.56	261132.75	143.53
25	677189.40	261236.52	4.31
26	677192.09	261239.89	4.00
27	677189.01	261242.44	5.13
28	677185.81	261238.43	6.18
29	677179.63	261238.62	5.01
30	677182.52	261234.53	3.35
31	677185.87	261234.43	26.91
32	677204.46	261214.97	7.13
33	677198.31	261211.37	4.01
34	677200.31	261207.90	8.10
35	677207.30	261212.00	25.21
36	677224.72	261193.78	9.27
37	677223.12	261184.65	4.00
38	677227.06	261183.96	6.31
39	677228.15	261190.18	49.44
40	677262.31	261154.44	22.32
41	677242.76	261143.68	12.23
42	677231.57	261138.75	3.38
43	677232.01	261133.40	1.55
44	677233.55	261135.25	12.00
45	677244.53	261140.09	23.56
46	677265.17	261151.45	29.24
47	677285.37	261130.31	30.23
48	677301.04	261104.46	11.91
конкурс 3			
49	677208.55	261260.51	57.35
50	677177.31	261308.61	108.34
51	677264.83	261372.47	4.00
52	677262.47	261375.70	112.13
53	677171.89	261309.61	58.26
54	677203.62	261260.75	19.42
55	677191.51	261245.57	0.41
56	677191.86	261245.36	3.62
57	677194.38	261242.76	18.34
58	677205.82	261257.09	1.44
59	677205.14	261258.36	3.36
60	677208.10	261259.95	0.72

Сведения об охраняемых, санитарно-защитных и иных (в том числе проектируемых) зонах с особыми условиями предоставления места размещения объекта: ЗОУИТ1:19-6-31, ЗОУИТ1:19-6-57, ЗОУИТ1:19-6-106.
 Сведения об инженерных сетях, коммуникациях и сооружениях, которые расположены на землях или земельном участке: Газопровод, канализация, водопровод.
 Сведения об объектах недвижимости, которые расположены на землях или земельном участке (в том числе кадастровый или иной номер): 71:19:030203:710, 71:19:000000:360, 71:19:000000:326.

Заявитель

Ивайкин С.Т.

(подпись, расшифровка подписи)



Сведения об обеспеченности подведомными путями к объекту: обеспечены.
 Сведения об охраняемых объектах (природных, объектах культурного наследия и т.д.): отсутствуют.

Схема границ

Объект: Размещение ВЛ-0,4 кВ №2 от РЧ КТП-10/0,4 кВ №19 "Мичуринский", ВЛ-10 кВ №16, ПС 35/10 кВ "Теплое"

Местоположение: Тульская область, Тепло-Огаревский район, п. Мичуринский

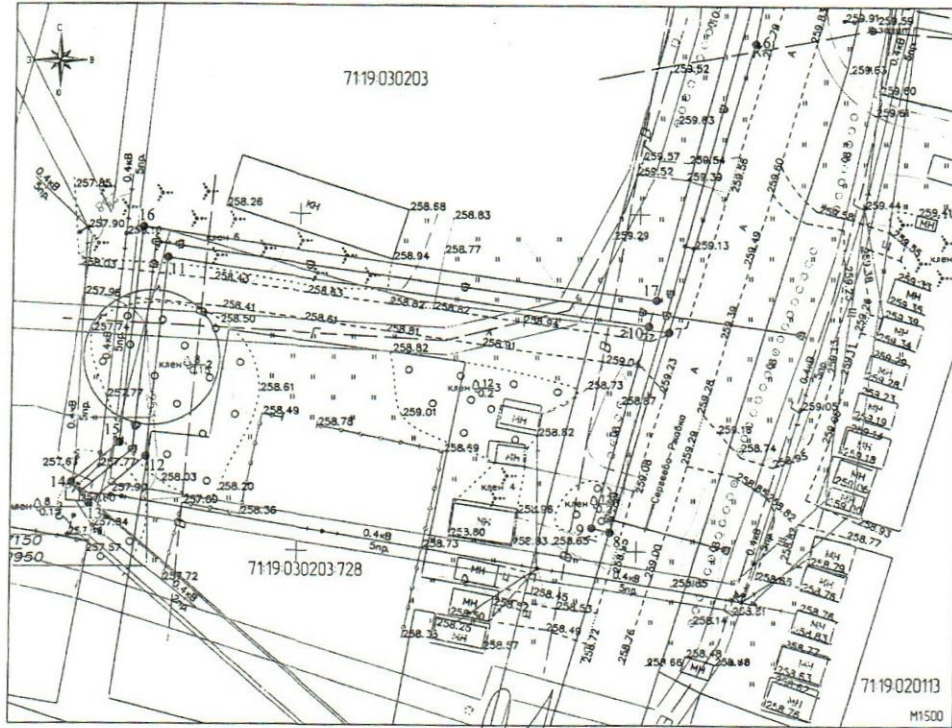
Площадь земельного участка под охранную зону ВЛ-0,4 кВ: 2766 м²

Площадь земельного участка, выделяемого под установку опор в постоянное пользование: 2,214 м²

Категории земель: Земли населенных пунктов

ПРИЛОЖЕНИЕ

к Решению о размещении объектов
от _____ № _____



Каталог координат находится на листах 2-3. Описание границ земельных участков находится на листе 4.

Расчет площади земельного участка, выделяемого под установку опор в постоянное пользование. Площадь земельного участка для установки опоры ВЛ определяется как площадь контура, равного поперечному сечению опоры на уровне поверхности земли. Площадь земельного участка для установки железобетонной опоры ВЛ на базе стойки СВп95-3 - 0,047 м², на базе стойки СВп110-5 - 0,051 м².
Общая площадь - 0,047x33+0,051x13=2,214 м²

- охранная зона
- ВЛ-0,4 кВ прокладываемая и размещаемая
- границы земельного участка
- а - проектная опора

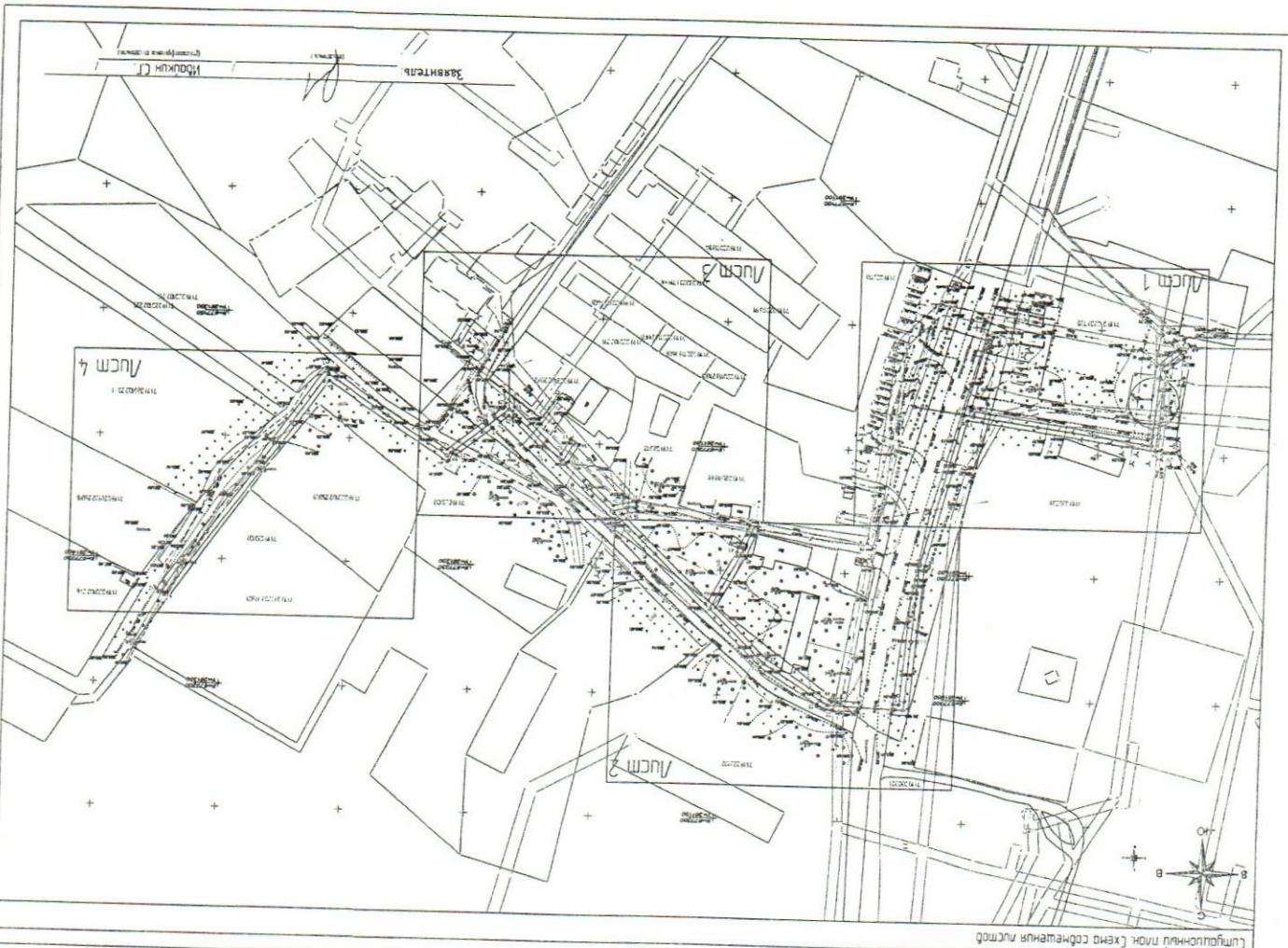
Заявитель:

(подпись)

Ивакин С.Г.

(расшифровка подписи)

Лист 1

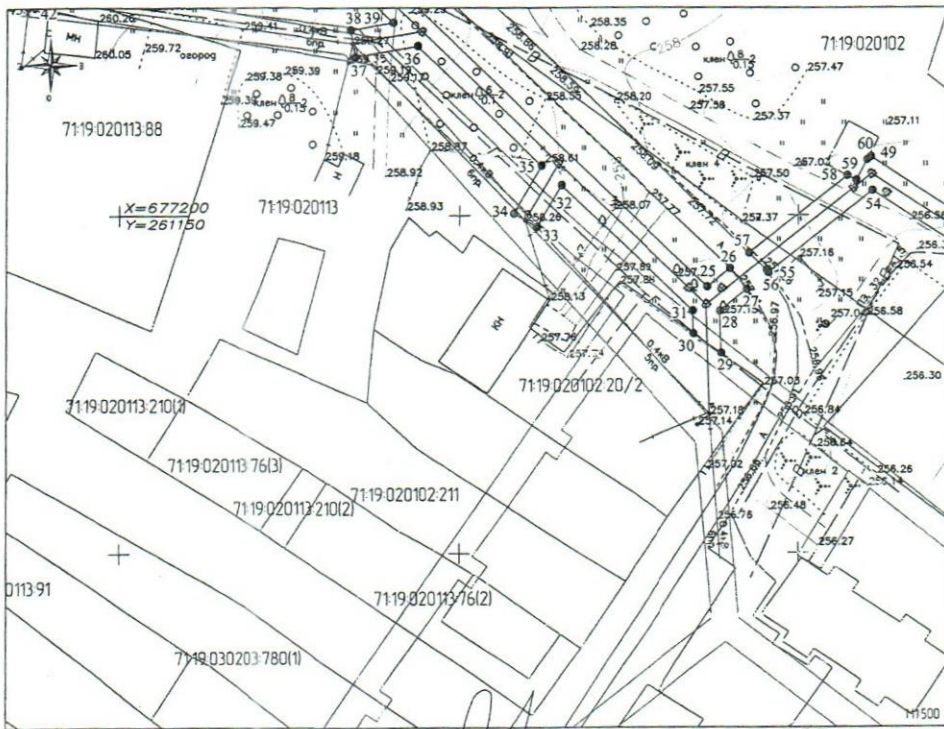


Схематический план размещения объектов

Схема границ

Объект: Размещение ВЛ-0,4 кв №2 от РЧ КТП-10/0,4 кв №19 "Мичуринский", ВЛ-10 кв №16, ПС 35/10 кв "Теплое"
 Местоположение: Тульская область, Тепло-Озаревский район, п. Мичуринский
 Площадь земельного участка под охранную зону ВЛ-0,4 кв. 2766 м²
 Площадь земельного участка, выделяемого под установку опор в постоянное пользование. 2,214 м²
 Категория земель: Земли населенных пунктов

ПРИЛОЖЕНИЕ
 к Решению о размещении объектов
 от _____ № _____



Каталог координат			
Обозначение характеристик точек границы	Координаты, м		Горизонтальное проложение, м
	X	Y	
1			4
31	677183.87	261234.43	26.91
32	677204.46	261214.97	7.13
33	677198.31	261211.37	4.01
34	677200.31	261207.90	8.10
35	677207.30	261212.00	25.21
36	677224.72	261193.78	9.27
37	677223.12	261184.65	4.00
38	677227.06	261183.96	6.31
39	677228.15	261190.18	49.44
40	677262.31	261154.44	22.32
41	677242.76	261143.68	12.23
42	677231.57	261138.75	3.38
43	677232.01	261135.40	1.55
44	677233.55	261135.25	12.00
45	677244.53	261140.09	23.56
46	677265.17	261151.45	29.24
47	677283.37	261130.31	30.23
48	677301.04	261104.46	11.91
контур 3			
49	677208.55	261260.51	57.35
50	677177.31	261308.61	108.34
51	677264.83	261372.47	4.00
52	677262.47	261375.70	112.13
53	677171.89	261309.61	58.26
54	677203.62	261260.75	19.42
55	677191.51	261245.57	0.41
56	677191.86	261245.36	3.62
57	677194.38	261242.76	18.34
58	677203.82	261257.09	1.44
59	677205.14	261258.36	3.36
60	677208.10	261259.93	0.72

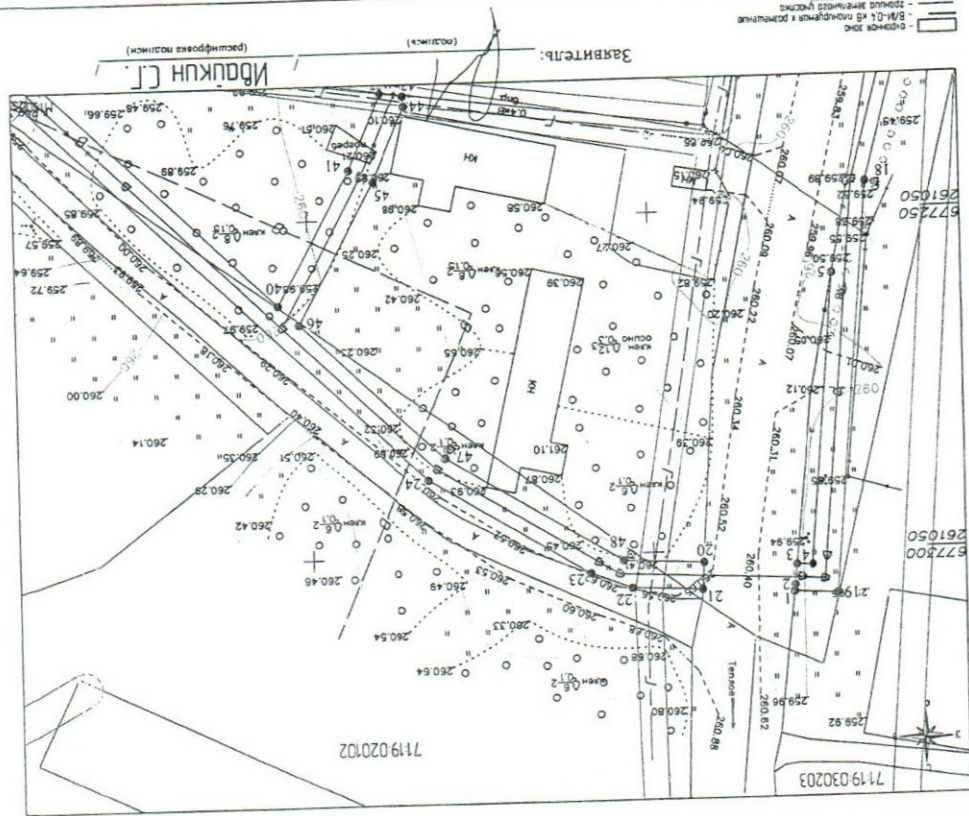
□ - охранная зона
 □ - ВЛ-0,4 кв под охранную зону
 □ - граница земельного участка
 ○ - проекционные опоры

Заявитель: Ивайкин С.Г. (подпись) (расшифровка подписи)

Лист 3

Лист 2

Каталог координат			
Обозначение характеристик точек границы	Координаты, м		Горизонтальное проложение, м
	X	Y	
1	677306.18	261079.41	0.98
2	677305.21	261079.30	0.03
3	677302.30	261078.99	2.41
4	677302.30	261076.58	43.02
5	677259.43	261073.04	35.15
6	677224.88	261066.56	44.15
7	677182.43	261054.43	30.29
8	677152.83	261043.96	27.74
9	677153.53	261043.31	30.94
10	677183.36	261051.52	71.85
11	677193.40	260980.55	39.74
12	677161.80	260977.86	10.82
13	677156.89	260969.24	4.00
14	677150.96	260966.78	9.18
15	677165.83	260973.84	32.26
16	677197.94	260976.97	76.35
17	677187.25	261052.57	60.89
18	677246.17	261067.93	60.51
19	677306.17	261072.91	6.51
контур 2			
20	677301.58	261092.56	4.00
21	677305.57	261092.80	10.49
22	677302.10	261102.28	6.43
23	677302.80	261109.28	27.45
24	677308.56	261132.75	142.53
25	677189.40	261236.52	4.31
26	677192.09	261239.89	4.00
27	677188.01	261242.44	5.13
28	677183.81	261238.43	6.18
29	677196.83	261238.62	3.01
30	677182.52	261234.53	3.35



□ - охранная зона
 □ - ВЛ-0,4 кв под охранную зону
 □ - граница земельного участка
 ○ - проекционные опоры

Заявитель: Ивайкин С.Г. (подпись) (расшифровка подписи)

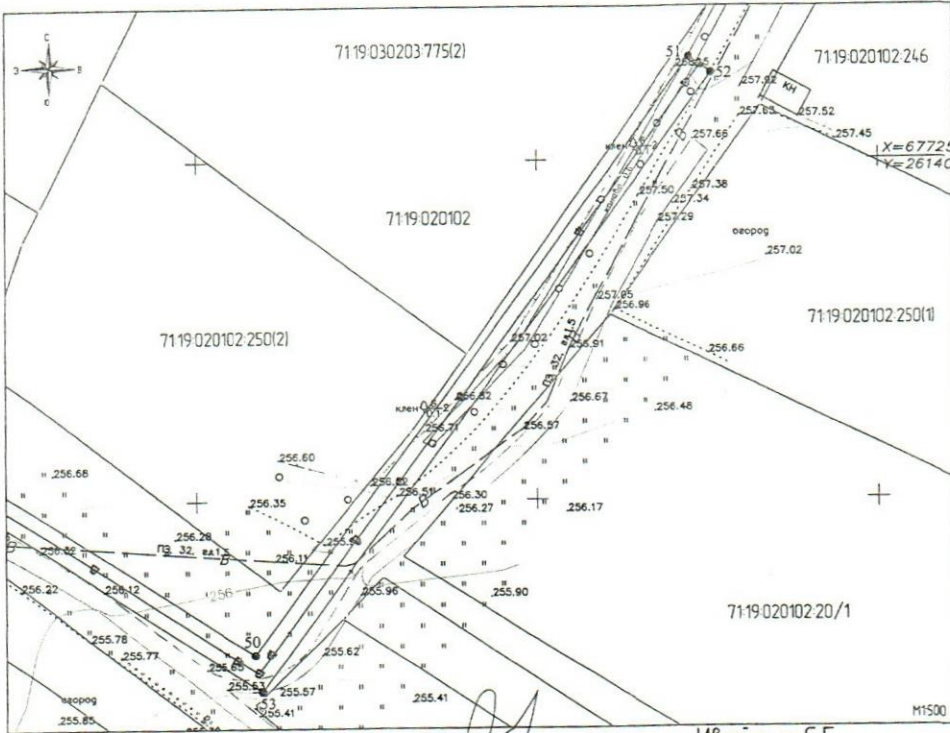
Схема границ
 Объект: Размещение ВЛ-0,4 кв №2 от РЧ КТП-10/0,4 кв №19 "Мичуринский", ВЛ-10 кв №16, ПС 35/10 кв "Теплое"
 Местоположение: Тульская область, Тепло-Озаревский район, п. Мичуринский
 Площадь земельного участка под охранную зону ВЛ-0,4 кв. 2766 м²
 Площадь земельного участка, выделяемого под установку опор в постоянное пользование. 2,214 м²
 Категория земель: Земли населенных пунктов

ПРИЛОЖЕНИЕ
 к Решению о размещении объектов
 от _____ № _____

Схема границ

Объект: Размещение ВЛ-0,4 кВ №2 от РУ КТП-10/0,4 кВ №19 "Мичуринский", ВЛ-10 кВ №16, ПС 35/10 кВ "Теплое"
Местоположение: Тульская область, Тепло-Огаревский район, п. Мичуринский
Площадь земельного участка под охранную зону ВЛ-0,4 кВ: 2766 м²
Площадь земельного участка, выделяемого под установку опор в постоянное пользование: 2,214 м²
Категории земель: Земли населенных пунктов

ПРИЛОЖЕНИЕ
к Решению о размещении объектов
от _____ № _____



- от точки 1 до точки 3 – 7119-6119211
- от точки 3 до точки 5 – земли общего пользования
- от точки 5 до точки 8 – 7119-6119211
- от точки 8 до точки 1 – земли общего пользования

- от точки 20 до точки 21 – 7119-6119211
- от точки 21 до точки 22 – земли общего пользования
- от точки 22 до точки 23 – 7119-000000-155
- от точки 23 до точки 26 – земли общего пользования
- от точки 26 до точки 27 – 7119-000000-155
- от точки 27 до точки 29 – земли общего пользования
- от точки 29 до точки 30 – 7119-020102-20
- от точки 30 до точки 42 – земли общего пользования
- от точки 42 до точки 44 – 7119-020113-88
- от точки 44 до точки 20 – земли общего пользования

- от точки 49 до точки 55 – земли общего пользования
- от точки 55 до точки 57 – 7119-000000-155
- от точки 57 до точки 49 – земли общего пользования

Заявитель:

(подпись)

Ибайкин С.Г.

(расшифровка подписи)

- граница зоны
- ВЛ-0,4 кВ планируемая к размещению
- граница земельного участка
- ○ — проекционная опора