



**АДМИНИСТРАЦИЯ  
МУНИЦИПАЛЬНОГО ОБРАЗОВАНИЯ  
ТЕПЛО-ОГАРЕВСКИЙ РАЙОН**

**ПОСТАНОВЛЕНИЕ**

от 09.01.2025 № 3

**Об установлении публичного сервитута**

Рассмотрев ходатайство об установлении публичного сервитута общества с ограниченной ответственностью «Газпром газификация» (в дальнейшем – ООО «Газпром газификация»), ИНН 7813655197, ОГРН 1217800107744, от 12.12.2024 (вх. 13.12.2024), в соответствии со статьей 23, главой V.7 Земельного кодекса Российской Федерации, статьей 3.3 Федерального закона от 25.10.2001 № 137-ФЗ «О введении в действие Земельного кодекса Российской Федерации», на основании Устава муниципального образования Тепло-Огаревский район и учитывая информационное сообщение о возможном установлении публичного сервитута (газета «Наша жизнь. Тепло-Огаревский район» от 19.12.2024 № 50 (10 259), а также отсутствие поданных заявлений правообладателей об учете их прав (обременений прав) на земельные участки, администрация муниципального образования Тепло-Огаревский район ПОСТАНОВЛЯЕТ:

1. Установить публичный сервитут в целях строительства и эксплуатации линейного объекта системы газоснабжения «Газопровод межпоселковый к п. Приволье сельское поселение Нарышкинское Тепло-Огаревского района Тульской области» в отношении:

земель, государственная собственность на которые не разграничена, расположенных в пределах кадастровых кварталов:

- 71:19:010401 (земли муниципального образования Нарышкинское Тепло-Огаревского района);

- 71:19:010501 (земли муниципального образования Нарышкинское Тепло-Огаревского района);

части земельных участков с кадастровыми номерами:

- кадастровый номер 71:19:010401:245, местоположение: Тульская область, Тепло-Огаревский район, МО Нарышкинское, категория: земли сельскохозяйственного назначения, разрешенное использование: трубопроводный транспорт;

- кадастровый номер 71:19:000000:700, местоположение: Российская Федерация Тульская область, Тепло-Огаревский район, категория: земли населенных пунктов, разрешенное использование: для эксплуатации автодороги;

- кадастровый номер 71:19:010501:137, местоположение установлено относительно ориентира, расположенного за пределами участка. Ориентир – жилой дом. Участок находится примерно в 540 м по направлению на восток от ориентира. Почтовый адрес ориентира: обл. Тульская, р-н Тепло-Огаревский, МО Нарышкинское, п. Приволье, дом 23, категория: земли сельскохозяйственного назначения, разрешенное использование: для сельскохозяйственного производства.

2. Утвердить границы публичного сервитута в соответствии с описанием местоположения границ публичного сервитута в отношении земель и земельных участков в целях складирования строительных и иных материалов, возведения некапитальных строений, сооружений (включая ограждения, бытовки, навесы) и (или) размещение строительной техники, которые необходимы для обеспечения строительства инженерного сооружения местного значения «Газопровод межпоселковый к п. Приволье сельское поселение Нарышкинское Тепло-Огаревского района Тульской области» (Приложение №1).

3. Определить:

3.1. обладателя публичного сервитута - ООО «Газпром газификация», ИНН 7813655197, ОГРН 1217800107744, адрес: 194044, г. Санкт-Петербург, вн. тер. г. муниципальный округ Сампсониевское, пр-кт Большой Сампсониевский, д. 60, литера А;

3.2. срок публичного сервитута – 49 (сорок девять) лет;

3.3. срок, в течение которого использование земельных участков (его частей), указанных в п. 1 настоящего постановления в соответствии с их разрешенным использованием будет невозможно, или существенно затруднено в связи с осуществлением сервитута – 11 месяцев;

3.4. график проведения работ при осуществлении деятельности, для обеспечения которой устанавливается публичный сервитут (Приложение №2);

3.5. обязанность ООО «Газпром газификация» привести земли, указанные в п. 1 настоящего постановления в состояние, пригодное для их использования в соответствии с разрешенным использованием, в срок не позднее чем три месяца после завершения деятельности, для обеспечения которой установлен публичный.

4. Порядок установления зон с особыми условиями использования территорий и содержание ограничений прав на земельные участки в границах таких зон определен постановлением Правительства Российской Федерации от 20.11.2000 № 878 «Об утверждении Правил охраны газораспределительных сетей».

5. Плата за публичный сервитут рассчитывается в соответствии со статьей 39.46 Земельного кодекса Российской Федерации.

Плата за публичный сервитут, установленный в отношении земельных участков и (или) земель, находящихся в государственной или муниципальной собственности и не обремененных правами третьих лиц, вносится владельцем публичного сервитута единовременным платежом не позднее шести месяцев со дня принятия решения об установлении публичного сервитута.

Плата за публичный сервитут рассчитывается пропорционально площади земельного участка и (или) земель в установленных границах публичного сервитута.

Плата за публичный сервитут в отношении земельного участка, находящегося в государственной или муниципальной собственности и не обремененного правами третьих лиц, устанавливается в размере 0,01 процента кадастровой стоимости такого земельного участка за каждый год использования этого земельного участка. При этом плата за публичный сервитут, установленный на три года и более, не может быть менее чем 0,1 процента кадастровой стоимости земельного участка, обремененного сервитутом, за весь срок сервитута.

Если в отношении земельных участков и (или) земель кадастровая стоимость не определена, размер платы за публичный сервитут рассчитывается исходя из среднего уровня кадастровой стоимости земельных участков по муниципальному району.

Плата за публичный сервитут вносится ООО «Газпром газификация» единовременным платежом в срок не позднее шести месяцев со дня принятия данного постановления по реквизитам, указанным в расчете платы за публичный сервитут, направленном администрацией муниципального образования Тепло-Огаревский район в течение десяти рабочих дней со дня внесения сведений о публичном сервитуте в Единый государственный реестр недвижимости.

6. ООО «Газпром газификация» вправе приступить к осуществлению публичного сервитута после внесения платы за публичный сервитут в соответствии с п. 5 данного постановления.

7. ООО «Газпром газификация» обязано привести земли и земельные участки, указанные в п. 1 данного постановления, в состояние, пригодное для их использования в соответствии с видом разрешенного использования, в срок не позднее чем три месяца после завершения строительства инженерного сооружения местного значения «Газопровод межпоселковый к п. Приволье

сельское поселение Нарышкинское Тепло-Огаревского района Тульской области».

8. В течение пяти рабочих дней со дня принятия данного постановления:

8.1. отделу организационно-правовой работы администрации муниципального образования Тепло-Огаревский район (Макаров В.А.) разместить постановление на официальном сайте муниципального образования Тепло-Огаревский район в информационно-телекоммуникационной сети «Интернет» <https://teploogarevskij-r71.gosweb.gosuslugi.ru>;

8.2. отделу имущественных и земельных отношений администрации муниципального образования Тепло-Огаревский район (Самохина Л.И.) направить копии постановлений в Управление Федеральной службы государственной регистрации, кадастра и картографии по Тульской области, ООО «Газпром Газификация».

9. Постановление вступает в силу со дня подписания.

**Глава администрации  
муниципального образования  
Тепло-Огаревский район**



**Р.И. Попов**

### ОПИСАНИЕ МЕСТОПОЛОЖЕНИЯ ГРАНИЦ

Публичный сервитут в отношении земель и земельных участков в целях строительства и эксплуатации линейного объекта системы газоснабжения «Газопровод межпоселковый к п. Приволье сельское поселение Нарышкинское Тепло-Огаревского района Тульской области»

(наименование объекта, местоположение границ которого описано (далее - объект)

**ГРАФИЧЕСКОЕ ОПИСАНИЕ МЕСТОПОЛОЖЕНИЯ ГРАНИЦ ПУБЛИЧНОГО СЕРВИТУТА**  
Публичный сервитут в целях строительства и эксплуатации линейного объекта системы газоснабжения "Газопровод межпоселковый к п. Приволье сельское поселение Нарышкинское Тепло-Огаревского района Тульской области"  
(наименование объекта, местоположение границ которого описано (далее - объект)

Раздел I

Сведения об объекте

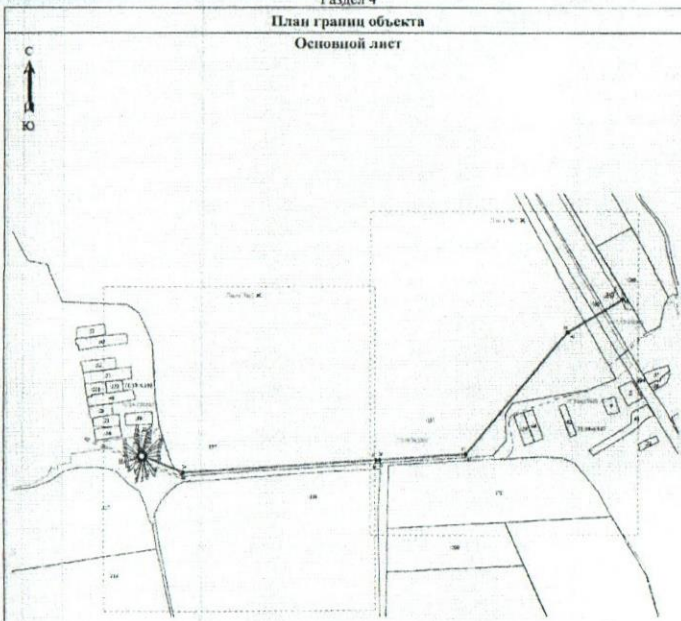
№ п/п	Характеристика объекта	Описание характеристик
1	2	3
1	Местоположение объекта	301909, Тульская область, Тепло-Огаревский район, Приволье поселок
2	Площадь объекта +/- величина погрешности определения площади (Р +/- Дельта Р)	6425 кв.м ± 28.06 кв.м
3	Иные характеристики объекта	Публичный сервитут в целях строительства и эксплуатации линейного объекта системы газоснабжения «Газопровод межпоселковый к п. Приволье сельское поселение Нарышкинское Тепло-Огаревского района Тульской области» в соответствии с п. 1 ст. 39.37 Земельного кодекса РФ, на срок 49 (сорок девять) лет. Правообладатель публичного сервитута Общество с ограниченной ответственностью "Газпром Газификация" ИНН 7813655197, ОГРН 1217800107744, адрес: 194044, Санкт-Петербург, вн. тер. г. Муниципальный округ Сампсониевское, пр-кт. Большой Сампсониевский, д. 60, литера А, электронная почта: info@eogazprom.ru, телефон: +7(812) 613-33-00

Раздел 2

Сведения о местоположении границ объекта					
1. Система координат МСК-ЗЛЛ					
2. Сведения о характерных точках границ объекта					
Обозначение характерных точек границ	Координаты, м		Метод определения координат характерной точки	Средняя квадратическая погрешность положения характерной точки ( $M_0$ ), м	Описание обозначения точки на местности (при наличии)
	X	Y			
1	2	3	4	5	6
1	683966.26	257183.56	Картометрический метод	0.10	--
2	683964.70	257182.31	Картометрический метод	0.10	--
3	683963.39	257180.80	Картометрический метод	0.10	--
4	683962.41	257179.06	Картометрический метод	0.10	--
5	683961.79	257177.16	Картометрический метод	0.10	--
6	683961.57	257175.18	Картометрический метод	0.10	--
7	683961.74	257173.19	Картометрический метод	0.10	--
8	683962.30	257171.28	Картометрический метод	0.10	--
9	683963.06	257169.43	Картометрический метод	0.10	--
10	683964.06	257167.70	Картометрический метод	0.10	--
11	683965.38	257166.20	Картометрический метод	0.10	--
12	683966.97	257165.00	Картометрический метод	0.10	--
13	683968.77	257164.14	Картометрический метод	0.10	--
14	683970.71	257163.65	Картометрический метод	0.10	--
15	683972.70	257163.56	Картометрический метод	0.10	--
16	683974.68	257163.86	Картометрический метод	0.10	--
17	683976.56	257164.53	Картометрический метод	0.10	--
18	683978.35	257165.42	Картометрический метод	0.10	--
19	683979.93	257166.64	Картометрический метод	0.10	--
20	683981.23	257168.15	Картометрический метод	0.10	--
21	683982.21	257169.89	Картометрический метод	0.10	--
22	683982.83	257171.79	Картометрический метод	0.10	--
23	683983.05	257173.77	Картометрический метод	0.10	--
24	683982.88	257175.76	Картометрический метод	0.10	--
25	683982.31	257177.68	Картометрический метод	0.10	--
26	683981.56	257179.53	Картометрический метод	0.10	--

27	683980.55	257181.26	Картометрический метод	0.10	--
28	683979.23	257182.75	Картометрический метод	0.10	--
29	683977.63	257183.95	Картометрический метод	0.10	--
30	683975.83	257184.81	Картометрический метод	0.10	--
31	683973.89	257185.29	Картометрический метод	0.10	--
32	683971.90	257185.38	Картометрический метод	0.10	--
33	683969.92	257185.07	Картометрический метод	0.10	--
34	683927.92	257288.83	Картометрический метод	0.10	--
35	683961.94	257818.15	Картометрический метод	0.10	--
36	683962.56	257827.79	Картометрический метод	0.10	--
37	683977.98	258068.98	Картометрический метод	0.10	--
38	684317.56	258352.01	Картометрический метод	0.10	--
39	684408.74	258504.29	Картометрический метод	0.10	--
40	684405.31	258506.34	Картометрический метод	0.10	--
41	684314.47	258354.65	Картометрический метод	0.10	--
42	683974.09	258070.95	Картометрический метод	0.10	--
43	683958.60	257828.43	Картометрический метод	0.10	--
44	683957.95	257818.41	Картометрический метод	0.10	--
45	683923.87	257288.17	Картометрический метод	0.10	--
1	683966.26	257183.56	Картометрический метод	0.10	--
3. Сведения о характерных точках части (частей) границы объекта					
Обозначение характерных точек части границы	Координаты, м		Метод определения координат характерной точки	Средняя квадратическая погрешность положения характерной точки ( $M_0$ ), м	Описание обозначения точки на местности (при наличии)
	X	Y			
1	2	3	4	5	6
--	--	--	--	--	--

Раздел 4  
План границ объекта  
Основной лист



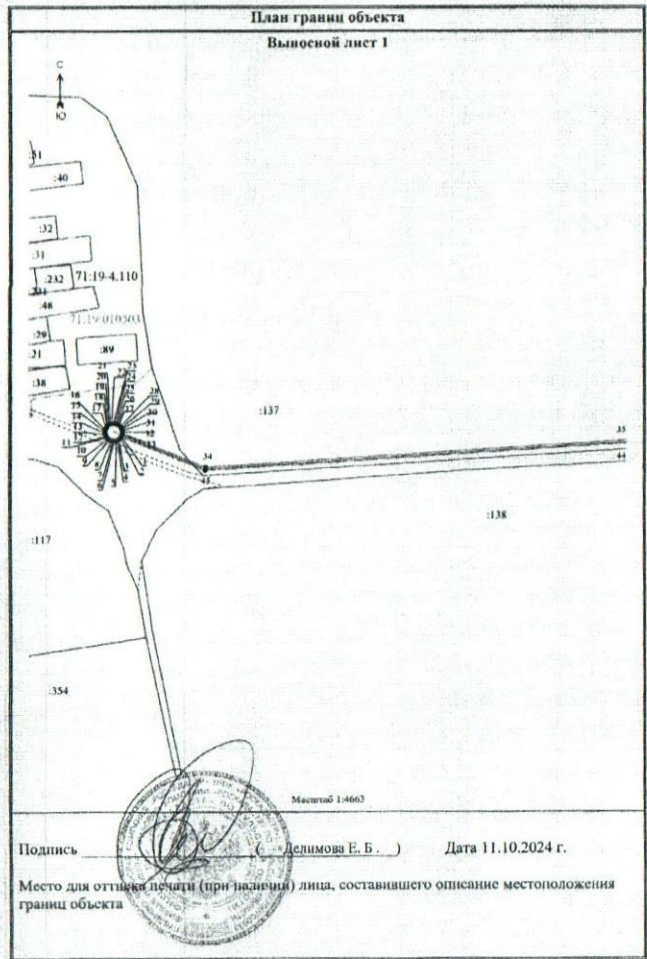
Масштаб 1:11000

Подпись (Делимова Е. Б.) Дата 11.10.2024 г.

Место для оттиска печати (при наличии) лица, составившего описание местоположения границ объекта



План границ объекта  
Выносной лист 1

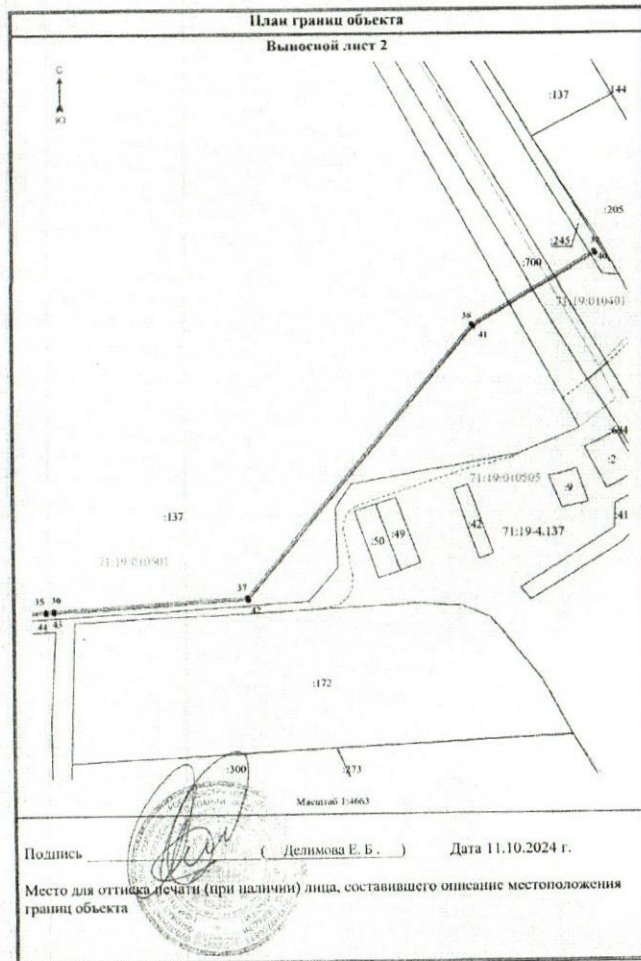


Масштаб 1:4663

Подпись (Делимова Е. Б.) Дата 11.10.2024 г.

Место для оттиска печати (при наличии) лица, составившего описание местоположения границ объекта





Используемые условные знаки и обозначения

—	Проектные границы публичного сервитута
-----	Установленная граница населенного пункта
—	Граница кадастрового квартала
71:18-4.65	Номер населенного пункта
71:01:010101	Номер кадастрового квартала
●	Характерная точка границы публичного сервитута
—	Проектное местоположение инженерного сооружения
—	Граница земельного участка
:100	Кадастровый номер земельного участка

**График выполнения работ  
в отношении земель и земельных участков, находящихся в государственной или  
муниципальной собственности  
и не предоставленных гражданам или юридическим лицам**

№ п/п	Виды работ	Срок
1	Строительство объекта газификации местного значения: «Газопровод межпоселковый к п. Приволье сельское поселение Нарышкинское Тепло-Огаревского района Тульской области». Срок, в течение которого использование земельного участка (его части) и (или) расположенного на нем объекта недвижимости в соответствии с их разрешенным использованием будет невозможно или существенно затруднено в связи с осуществлением деятельности, для обеспечения которой устанавливается публичный сервитут (при возникновении таких обстоятельств) - 11 месяцев.	2024-2073
2	Эксплуатация линейного объекта системы газоснабжения «Газопровод межпоселковый к п. Приволье сельское поселение Нарышкинское Тепло-Огаревского района Тульской области»	