



АДМИНИСТРАЦИЯ
МУНИЦИПАЛЬНОГО ОБРАЗОВАНИЯ
ТЕПЛО-ОГАРЕВСКИЙ РАЙОН

ПОСТАНОВЛЕНИЕ

от 24.12.2024 № 509

О внесении изменения в постановление администрации муниципального образования Тепло-Огаревский район от 07.11.2022 № 502 «Об утверждении схемы размещения гаражей, являющихся некапитальными сооружениями, либо стоянок технических или других средств передвижения инвалидов на территории муниципального образования Тепло-Огаревский район»

На основании Устава муниципального образования Тепло-Огаревский район администрация муниципального образования Тепло-Огаревский район **ПОСТАНОВЛЯЕТ:**

1. Внести в постановление администрации муниципального образования Тепло-Огаревский район от 07.11.2022 № 502 «Об утверждении схемы размещения гаражей, являющихся некапитальными сооружениями, либо стоянок технических или других средств передвижения инвалидов на территории муниципального образования Тепло-Огаревский район» следующее изменение:

- приложение к постановлению изложить в новой редакции согласно приложению.

2. Отделу организационно-правовой работы администрации муниципального образования Тепло-Огаревский район (Макаров В.А.) текст настоящего постановления разместить на официальном сайте муниципального образования Тепло-Огаревский район <https://teploogarevskij-r71.gosweb.gosuslugi.ru>.

3. Настоящее постановление вступает в силу со дня официального опубликования.

Глава администрации
муниципального образования
Тепло-Огаревский район



Р.И. Попов

Приложение
к постановлению администрации
МО Тепло-Огаревский район
от 24.12.2024 № 509

Приложение
к постановлению администрации
муниципального образования
Тепло-Огаревский район
от 07.11.2022 № 502

СХЕМА

размещения гаражей, являющихся некапитальными сооружениями, либо стоянок технических или других средств передвижения инвалидов на территории муниципального образования Тепло-Огаревский район

№ п/п	Предполагаемые цели использования земель или земельного участка в соответствии с подпунктом 8 пункта 1 статьи 39.33 Земельного кодекса Российской Федерации	Кадастровый номер земельного участка (при его наличии) или координаты характерных точек границ территории	Номер кадастрового квартала, в границах которого расположен или возможно расположить объект	Адрес земельного участка или описание местоположения земель или земельного участка	Площадь в кв.м	Срок, на который объект включается в Схему размещения	Годовой размер платы за использование земель или земельного участка, руб.	Дата опубликования информации о проведении торгов либо указание о предоставлении объекта без торгов инвалидам, а также	Графическая часть схемы размещения объекта
-------	---	---	---	--	----------------	---	---	--	--

2

								лицам, которые возвели гараж до 01.09.2021 года	
1	Для возведения гаража, являющегося некапитальным сооружением	X 680103.95 680103.34 680095.92 680096.53 680103.95 Y 260465.29 260469.24 260468.10 260464.15 260465.29	71:19:010604	Тульская область, Тепло-Огаревский район, МО р.п. Теплое Тепло-Огаревского района, р.п. Теплое, пер. Строителей, 20 м на юго-запад от д. 9	30	7 лет	2783,28	Без торгов, возведен до 01.09.2021 года	Приложение №1 к Схеме
2	Для возведения гаража, являющегося некапитальным сооружением	71:19:010610:650	71:19:010610	Тульская область, Тепло-Огаревский район, п. Теплое, ул. Сельхозтехниковская, в 76 м юго-западнее д. 33	20	7 лет	1855,52	Без торгов, возведен до 01.09.2021 года	Приложение №2 к Схеме
3	Для возведения гаража, являющегося некапитальным сооружением	X 681181.97 681184.00 681179.21 681177.10 681181.97 Y 260171.58	71:19:010501	Тульская область, муниципальный район Тепло-Огаревский, городское поселение рабочий поселок Теплое, р.п.	21	7 лет	1948,30	Без торгов, возведен до 01.09.2021 года	Приложение № 3 к схеме

		260174.43 260178.01 260175.17 260171.58		Теплое, ул. Первомайская, 65 м на юго-запад от д. 53					
4	Для возведения гаража, являющегося некапитальным сооружением	X 681201.84 681203.46 681198.21 681196.52 681201.84 Y 260164.02 260167.13 260170.00 260166.90 260164.02	71:19:010501	Тульская область, муниципальный район Тепло- Огаревский, городское поселение рабочий поселок Теплое, р.п. Теплое, ул. Первомайская, 64 м на запад от д. 53	21	7 лет	1948,30	Без торгов, возведен до 01.09.2021 года	Приложен ие № 4 к схеме
5	Для возведения гаража, являющегося некапитальным сооружением	X 680179.04 680178.32 680171.33 680172.16 680172.91 680178.73 680179.04 Y 260610.72 260614.71 260613.81 260609.46 260609.60 260610.66 260610.72	71:19:010604	Тульская область, муниципальный район Тепло- Огаревский, городское поселение рабочий поселок Теплое, р.п. Теплое, пер. Строителей, 30 м на юго-запад от д. 6	30	7 лет	2783,28	Без торгов, возведен до 01.09.2021 года	Приложен ие № 5 к схеме
6	Для возведения	X	71:19:010604	Тульская область,	27	7 лет	2504,95	Без торгов,	Приложен

	гаража, являющегося некапитальным сооружением	680087.77 680091.62 680091.41 680090.55 680086.53 680087.53 680087.77 Y 260459.70 260460.29 260461.67 260467.17 260466.54 260461.39 260459.70		муниципальный район Тепло- Огаревский, городское поселение рабочий поселок Теплое, р.п. Теплое, пер. Строителей, 25 м на юго-запад от д. 9				возведен до 01.09.2021 года	ие № 6 к схеме
7	Для возведения гаража, являющегося некапитальным сооружением	X 681256.36 681257.72 681253.31 681251.92 681256.36 Y 260286.59 260289.25 260291.61 260288.95 260286.59	71:19:010602	Тульская область, муниципальный район Тепло- Огаревский, городское поселение рабочий поселок Теплое, р.п. Теплое, ул. Первомайская, 20 м на юго-восток от д. 50	15	7 лет	1391,64	Без торгов, возведен до 01.09.2021 года	Приложен ие № 7 к схеме
8	Для возведения гаража, являющегося некапитальным сооружением	X 681199.76 681201.41 681196.19 681194.46 681199.76	71:19:010501	Тульская область, муниципальный район Тепло- Огаревский, городское поселение	21	7 лет	1933,99	Без торгов, возведен до 01.09.2021 года	Приложен ие № 8 к схеме

		У 260160.21 260163.30 260166.24 260163.15 260160.21		рабочий поселок Теплое, р.п. Теплое, ул. Первомайская, 69 м на запад от д. 53					
9	Для возведения гаража, являющегося некапитальным сооружением	Х 683886.93 683884.62 683879.08 683881.40 683886.93 У 262569.14 262574.67 262572.36 262566.82 262569.14	71:19:010704	Тульская область, муниципальный район Тепло-Огаревский, сельское поселение Нарьшкинское, п. Горьковский, 60 м на юго-восток от д. 134	36	7 лет	3315,41	Без торгов, возведен до 01.09.2021 года	Приложение № 9 к схеме
10	Для возведения гаража, являющегося некапитальным сооружением	71:19:010607:387	71:19:010607	Тульская область, Тепло-Огаревский район, п. Теплое, ул. Комсомольская, в 50 м севернее д. 18	18	7 лет	1657,70	Без торгов, возведен до 01.09.2021 года	Приложение №10 к Схеме
11	Для возведения гаража, являющегося некапитальным сооружением	71:19:010610:654	71:19:010610	Тульская область, Тепло-Огаревский район, п. Теплое, ул. Сельхозтехниковская, в 46 м юго-восточнее д. 33	18	7 лет	1657,70	Без торгов, возведен до 01.09.2021 года	Приложение №11 к Схеме
12	Для возведения	Х	71:19:010604	Тульская область,	22	7 лет	2026,08	Без торгов,	Приложен

	гаража, являющегося некапитальным сооружением	680105.77 680105.18 680098.83 680099.42 680105.77 У 260446.53 260449.95 260448.86 260445.43 260446.53		муниципальный район Тепло-Огаревский, городское поселение рабочий поселок Теплое, р.п. Теплое, пер. Строителей, в 40 м юго-западнее д. 9				возведен до 01.09.2021 года	ие № 12 к схеме
13	Для возведения гаража, являющегося некапитальным сооружением	71:19:010604:188	71:19:010604	Тульская область, Тепло-Огаревский район, п. Теплое, пер. Строителей, в 19 м северо-западнее от д. 8, массив коллективных гаражей	24	7 лет	2210,27	Без торгов, возведен до 01.09.2021 года	Приложение №13 к Схеме
14	Для возведения гаража, являющегося некапитальным сооружением	Х 680091.54 680090.98 680085.25 680085.74 680091.54 У 260579.71 260583.63 260582.92 260578.99 260579.71	71:19:010604	Тульская область, муниципальный район Тепло-Огаревский, городское поселение рабочий поселок Теплое, р.п. Теплое, пер. Строителей, в 25 м южнее д. 8	24	7 лет	2210,27	Без торгов, возведен до 01.09.2021 года	Приложение №14 к Схеме
15	Для возведения	71:19:020113:69	71:19:020113	Тульская область,	24	7 лет	2210,27	Без торгов,	Приложен

	гаража, являющегося некапитальным сооружением			Тепло-Огаревский район, п. Мичуринский, в 41 м южнее от д. 26				возведен до 01.09.2021 года	ие №15 к Схеме
16	Для возведения гаража, являющегося некапитальным сооружением	71:19:020113:95	71:19:020113	Тульская область, Тепло-Огаревский район, МО Волчье- Дубравское Тепло- Огаревского района, п. Мичуринский, 115 м на северо- запад от д. 24	23	7 лет	2118,18	Без торгов, возведен до 01.09.2021 года	Приложен ие №16 к Схеме
17	Для возведения гаража, являющегося некапитальным сооружением	X 678964.36 678964.90 678959.44 678958.91 678964.36 Y 262021.49 262024.47 262025.62 262022.64 262021.49	71:19:010610	Тульская область, муниципальный район Тепло- Огаревский, городское поселение рабочий поселок Теплое, р.п. Теплое, ул. Сельхозтехниковс кая, в 35 м от ориентира многоквартирный дом расположенный по адресу: р.п. Теплое, ул.	17	7 лет	1565,61	Без торгов, возведен до 01.09.2021 года	Приложен ие №17 к Схеме

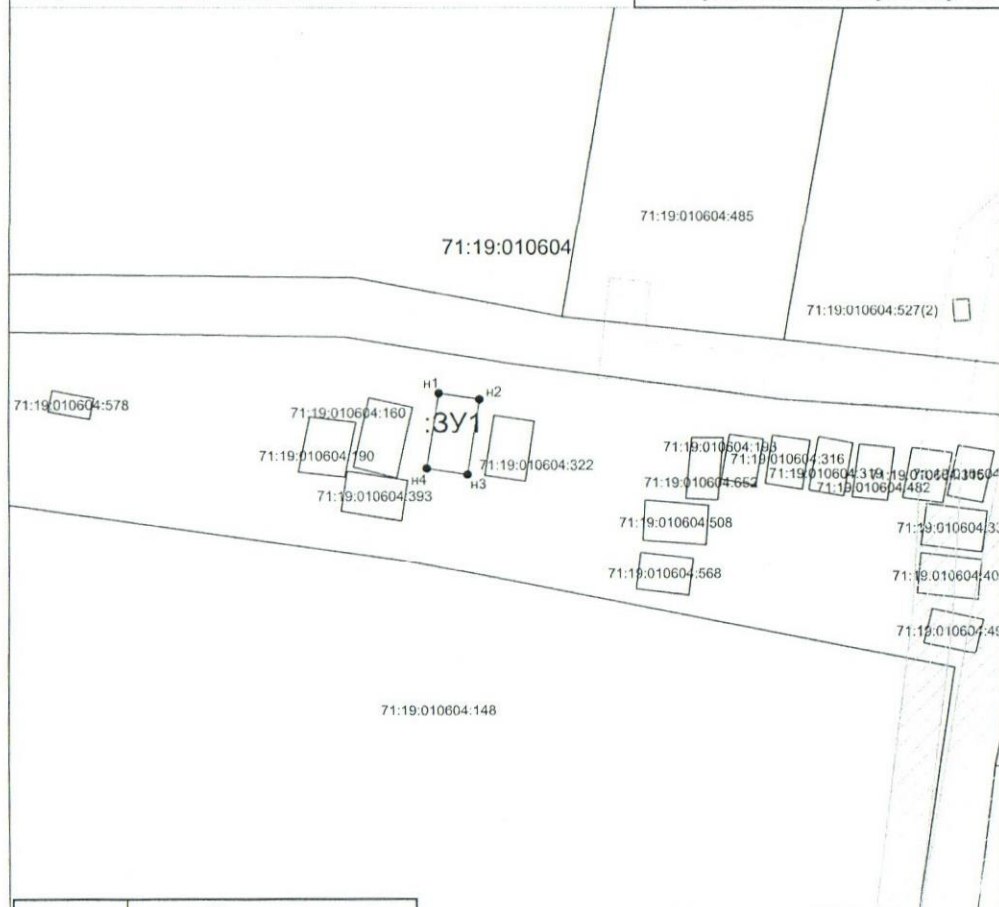
				Сельхозтехниковс кая, д. 29					
--	--	--	--	--------------------------------	--	--	--	--	--

Схема размещения некапитального гаража

Адрес: Тульская область, Тепло-Огаревский район, МО р.п. Тепло-Огаревского района, р.п. Теплое, пер. Строителей, 20 м. на юго-запад от д. 9
 Категория земель: Земли населенных пунктов
 Площадь земельного участка: 30 кв.м.

Приложение №1

к схеме размещения гаражей, являющихся некапитальными сооружениями, либо стоянок технических или других средств передвижения инвалидов на территории муниципального образования Тепло-Огаревский район



Обозначение точки	Координаты	
	X	Y
:3У1		
n1	680103.95	260465.29
n2	680103.34	260469.24
n3	680095.92	260468.10
n4	680096.53	260464.15
n1	680103.95	260465.29

- Условные обозначения:**
- n1 - обозначение поворотной точки образуемого земельного участка
 - :3У1 - обозначение контура вновь образуемого земельного участка
 - - вновь образованная часть границы, сведения о которой достаточны для определения ее местоположения
 - - граница кадастрового квартала
 - 71:19:010604 - номер кадастрового квартала
 - n3 - номер земельного участка стоящего на ГКУ МСК-71.1
 - ▨ - граница охранных зон ВЛ 0,4 кВ
 - ▨ - граница охранных зон газопровода



Схема расположения земельного участка на кадастровом плане территории		
Кадастровый инженер:	Мамедов В.О	
		М 1:1000

Приложение №2

к Схеме размещения гаражей, являющихся некапитальными сооружениями, либо стоянок технических или других средств передвижения инвалидов на территории муниципального образования Тепло-Огаревский район

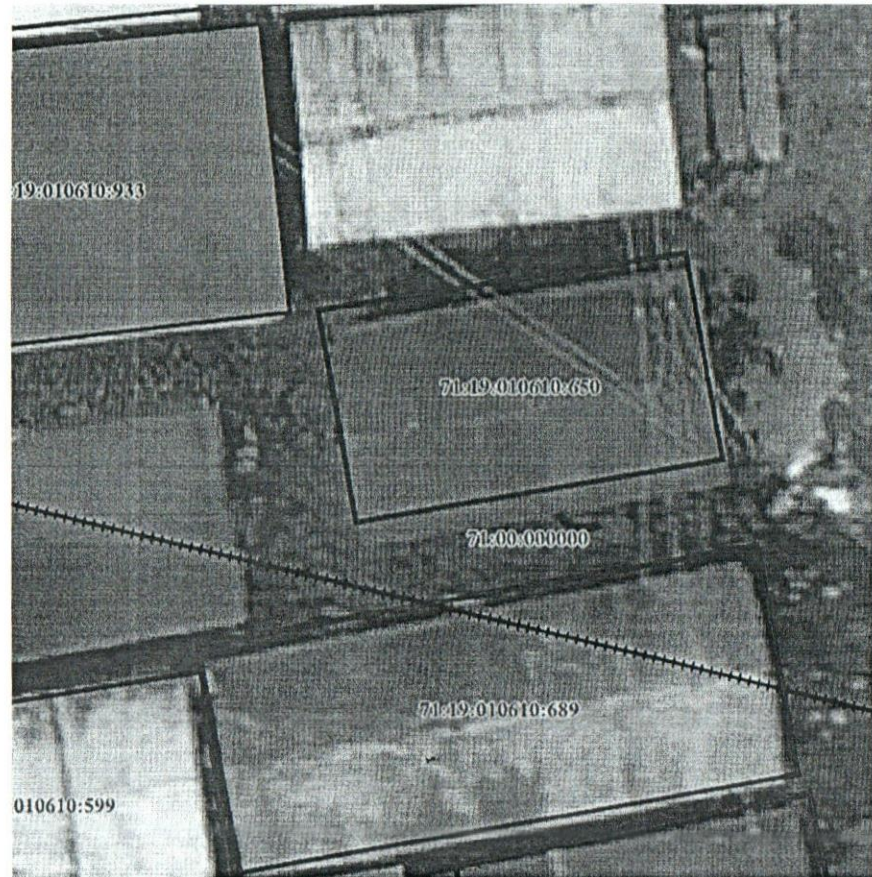
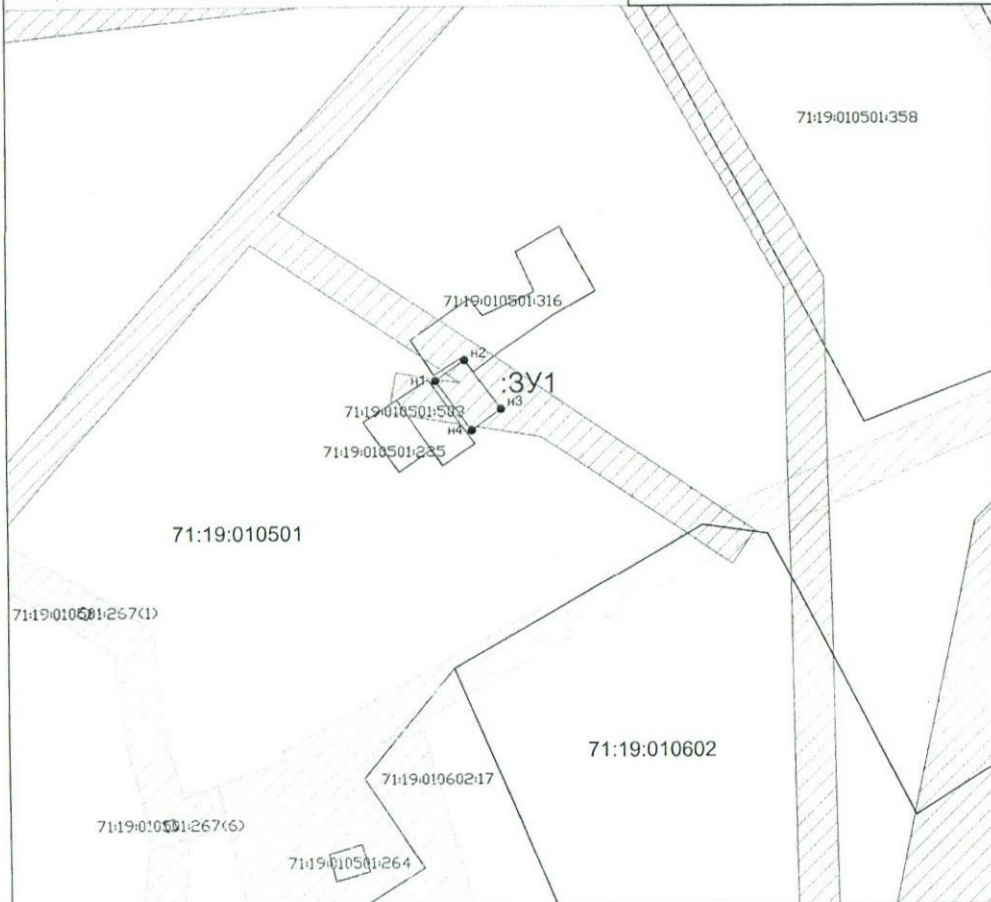


Схема размещения некапитального гаража

Адрес: Тульская область, муниципальный район Тепло-Огаревский, городское поселение рабочий поселок Теплое, ул. Первомайская, 65 м. на юго-запад от д. 53
 Категория земель: Земли населенных пунктов
 Площадь земельного участка: 21 кв.м.

Приложение №3

к схеме размещения гаражей, являющихся некапитальными сооружениями, либо стоянок технических или других средств передвижения на территории муниципального образования Тепло-Огаревский район



Обозначение точки	Координаты	
	X	Y
:3У1		
n1	681181.97	260171.58
n2	681184.00	260174.43
n3	681179.21	260178.01
n4	681177.10	260175.17
n1	681181.97	260171.58

- Условные обозначения:**
- n1 - обозначение поворотной точки образуемого земельного участка
 - :3У1 - обозначение контура вновь образуемого земельного участка
 - вновь образованная часть границы, сведения о которой достаточны для определения ее местоположения
 - граница кадастрового квартала
 - 71:19:010602 - номер кадастрового квартала
 - 43 - номер земельного участка стоящего на ГКУ МСК-71.1
 - граница охранных зон ВЛ 0,4 кВ
 - граница охранных зон газопровода



Схема расположения земельного участка на кадастровом плане территории

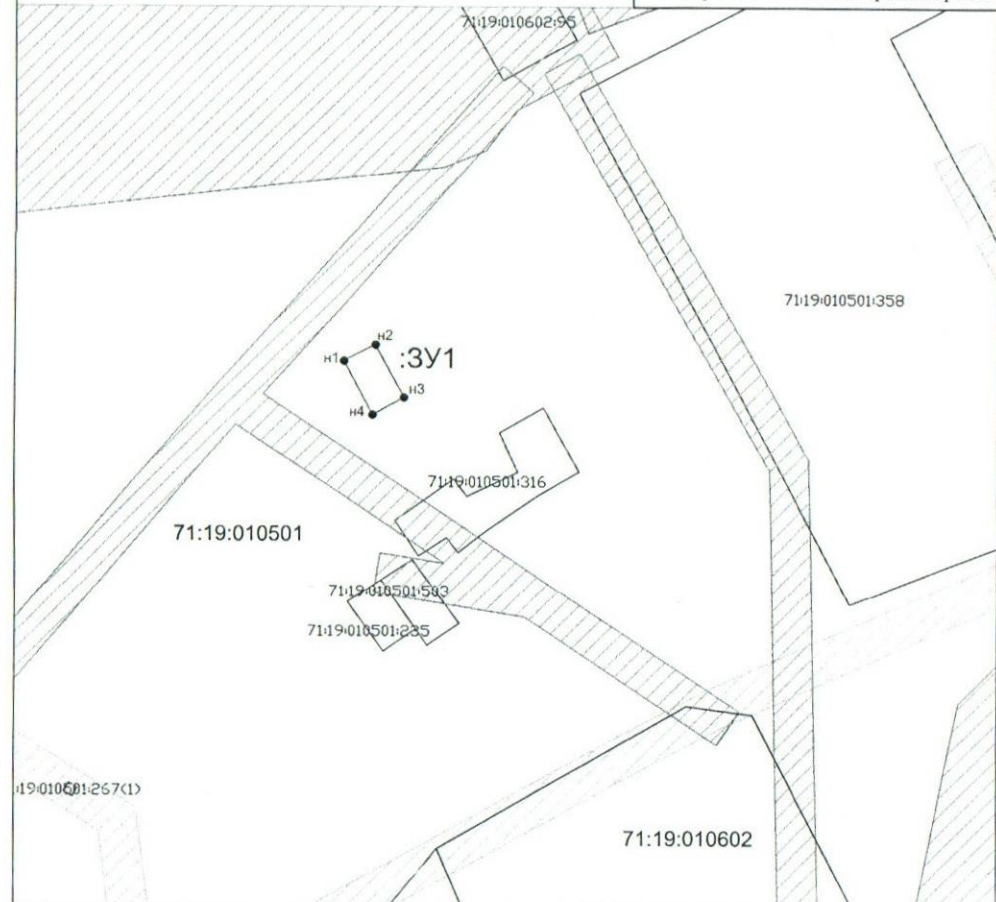
Кадастровый инженер:	Мамедов В.О.		М 1:500
----------------------	--------------	--	---------

Схема размещения некапитального гаража

Адрес: Тульская область, муниципальный район Тепло-Огаревский, городское поселение рабочий поселок Теплое, ул. Первомайская, 64 м. на запад от д. 53
 Категория земель: Земли населенных пунктов
 Площадь земельного участка: 21 кв.м.

Приложение №4

к схеме размещения гаражей, являющихся некапитальными сооружениями, либо стоянок технических или других средств передвижения на территории муниципального образования Тепло-Огаревский район



Обозначение точки	Координаты	
	X	Y
:3У1		
n1	681201.84	260164.02
n2	681203.46	260167.13
n3	681198.21	260170.00
n4	681196.52	260166.90
n1	681201.84	260164.02

- Условные обозначения:**
- n1 - обозначение поворотной точки образуемого земельного участка
 - :3У1 - обозначение контура вновь образуемого земельного участка
 - вновь образованная часть границы, сведения о которой достаточны для определения ее местоположения
 - граница кадастрового квартала
 - 71:19:010602 - номер кадастрового квартала
 - 43 - номер земельного участка стоящего на ГКУ МСК-71.1
 - граница охранных зон ВЛ 0,4 кВ
 - граница охранных зон газопровода



Схема расположения земельного участка на кадастровом плане территории

Кадастровый инженер:	Мамедов В.О.		М 1:500
----------------------	--------------	--	---------

Схема размещения некапитального гаража

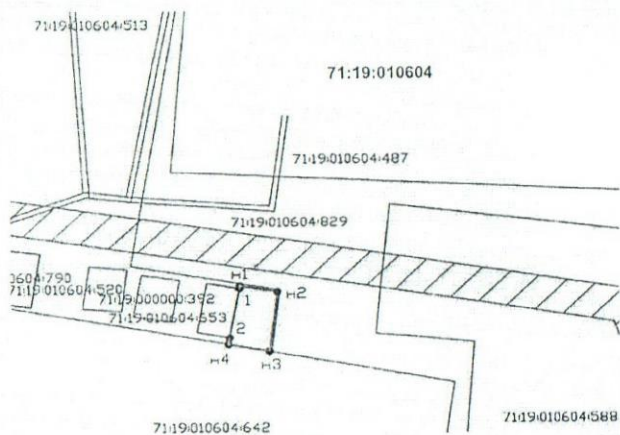
Адрес: Тульская область, Тепло-Огаревский район, р.п. Теплое, пер. Строителей, 30 м на юго-запад от д. 6
 Категория земель: земли населенных пунктов

Приложение № 5

к схеме размещения гаражей, являющихся некапитальными сооружениями, либо стоянок технических или других средств передвижения инвалидов на территории муниципального образования Тепло-Огаревский район

Площадь земельного участка 30 кв.м.

Обозначение характерных точек границ	Координаты, м	
	X	Y
1	2	3
н1	680179.04	260610.72
н2	680178.32	260614.71
н3	680171.33	260613.81
н4	680172.16	260609.46
2	680172.91	260609.60
1	680178.73	260610.66
н1	680179.04	260610.72



Условные обозначения:

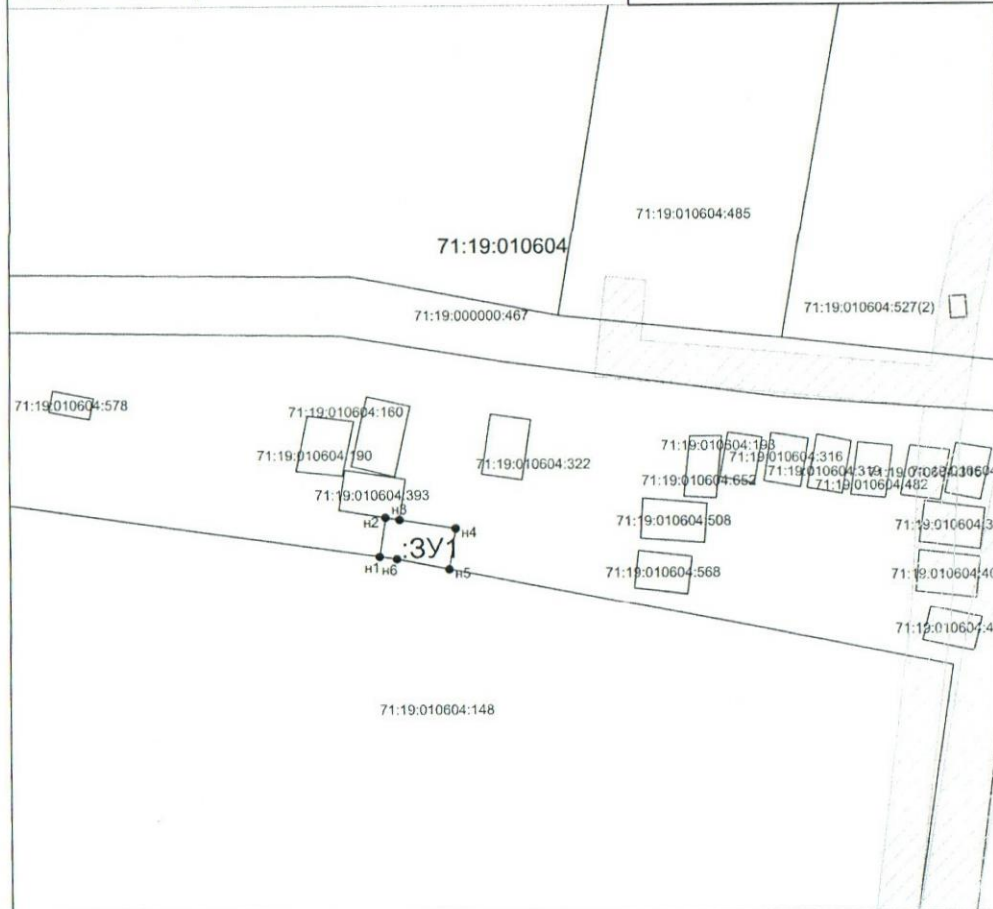
- граница кадастрового квартала
- - образуемый земельный участок
- - существующий земельный участок
- н1 - номер межевого знака

Схема размещения некапитального гаража

Адрес: Тульская область, муниципальный район Тепло-Огаревский, городское поселение рабочий поселок Теплое, р.п. Теплое, пер. Строителей, 25 м. на юго-запад от д. 9
 Категория земель: Земли населенных пунктов
 Площадь земельного участка: 27 кв.м.

Приложение № 6

к схеме размещения гаражей, являющихся некапитальными сооружениями, либо стоянок технических или других средств передвижения инвалидов на территории муниципального образования Тепло-Огаревский район



Обозначение точки	Координаты	
	X	Y
:ЗУ1		
н1	680087.77	260459.70
н2	680091.62	260460.29
н3	680091.41	260461.67
н4	680090.55	260467.17
н5	680086.53	260466.54
н6	680087.53	260461.39
н1	680087.77	260459.70

Условные обозначения:

- н1 - обозначение поворотной точки образуемого земельного участка
- :ЗУ1 - обозначение контура вновь образуемого земельного участка
- - вновь образованная часть границы, сведения о которой достаточны для определения ее местоположения
- - граница кадастрового квартала
- 71:19:010604 - номер кадастрового квартала
- и43 - номер земельного участка стоящего на ГКУ МСК-71.1
- - граница охранных зон ВЛ 0,4 кВ
- - граница охранных зон газопровода



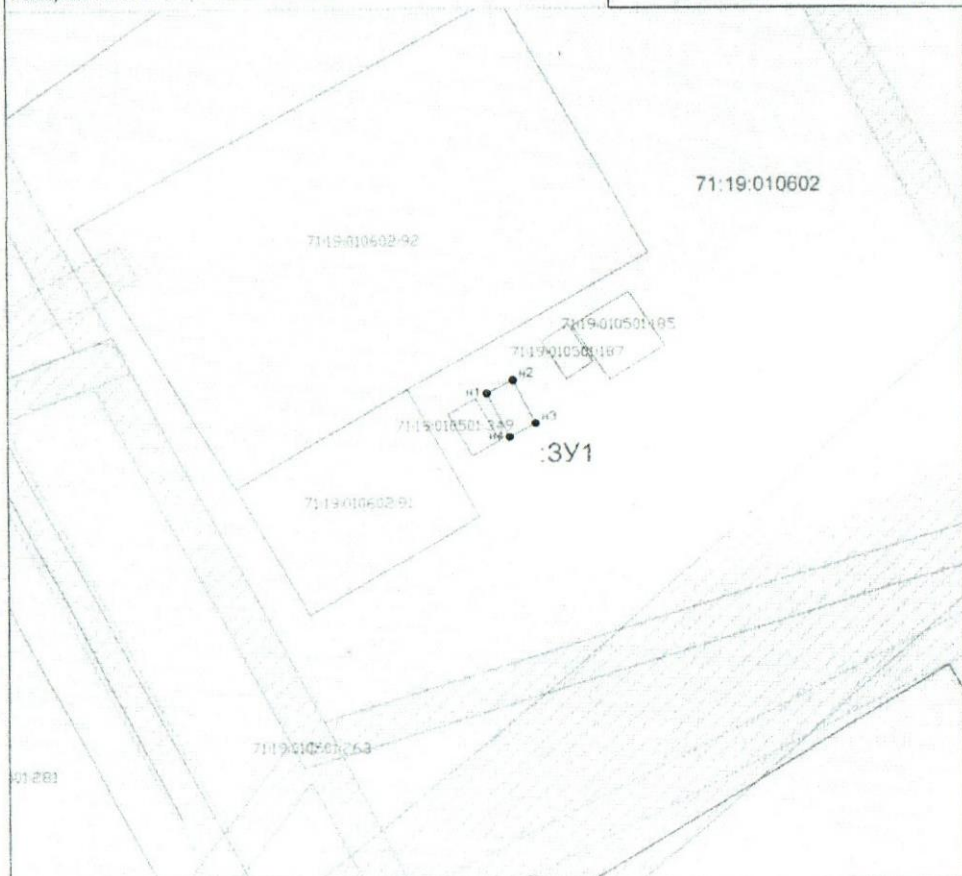
Схема расположения земельного участка на кадастровом плане территории		
Кадастровый инженер:	Мамедов В.О.	М 1:500

Схема размещения некапитального гаража

Приложение №7

Адрес: Тульская область, муниципальный район Тепло-Огаревский, городское поселение рабочий поселок Теплое, ул. Первомайская, 20 м. на юго-восток от д. 50
 Категория земель: Земли населенных пунктов
 Площадь земельного участка: 15 кв.м.

к схеме размещения гаражей, являющихся некапитальными сооружениями, либо стоянок технических или других средств передвижения инвалидов на территории муниципального образования Тепло-Огаревский район



Обозначение точки	Координаты	
	X	Y
:3У1		
n1	681256.36	260286.59
n2	681257.72	260289.25
n3	681253.31	260291.61
n4	681251.92	260288.95
n1	681256.36	260286.59

- Условные обозначения:**
- n1 - обозначение поворотной точки образуемого земельного участка
 - :3У1 - обозначение контура вьездной части образуемого земельного участка
 - - вьездная часть границ, сведения о которой достаточны для определения ее местоположения
 - — — граница кадастрового квартала
 - 71:19:010602 - номер кадастрового квартала
 - n43 - номер земельного участка стоящего на ГКУ МСК-71.1
 - - граница охранных зон ВЛ 0,4 кВ
 - - граница охранных зон газопровода

Схема расположения земельного участка на кадастровом плане территории

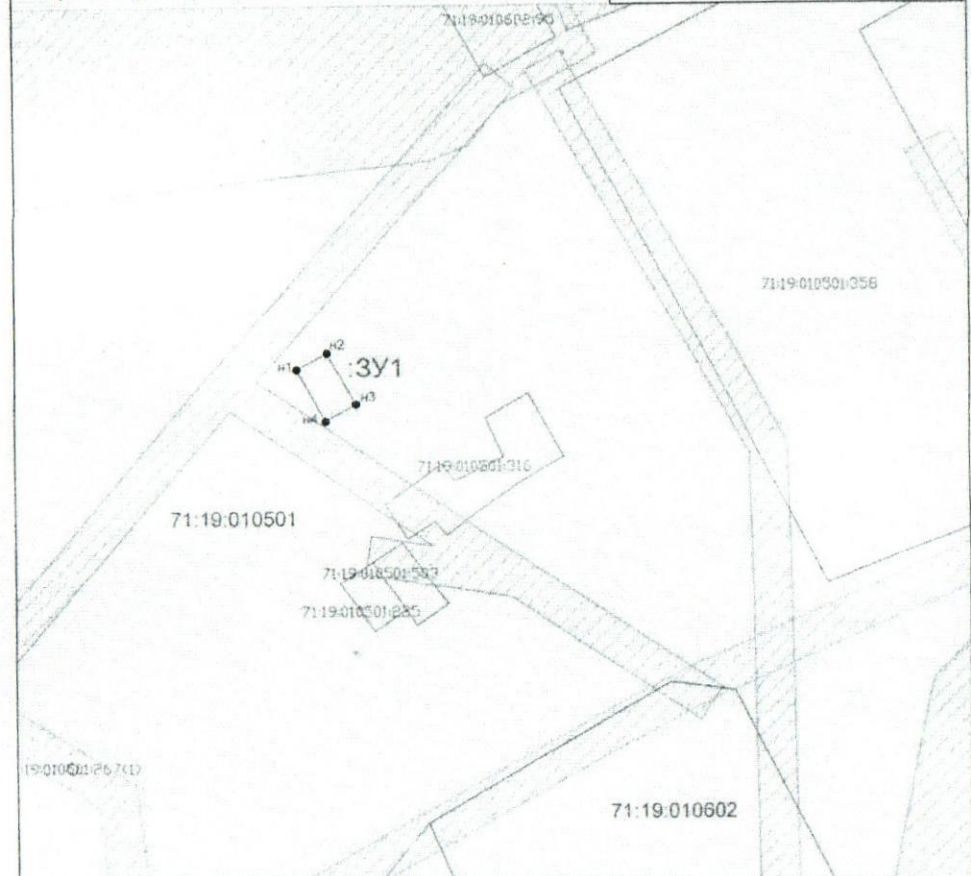
Кадастровый инженер:	Мамедов В.О.			M 1:500
----------------------	--------------	--	--	---------

Схема размещения некапитального гаража

Приложение №8

Адрес: Тульская область, муниципальный район Тепло-Огаревский, городское поселение рабочий поселок Теплое, ул. Первомайская, 69 м. на запад от д. 53
 Категория земель: Земли населенных пунктов
 Площадь земельного участка: 21 кв.м.

к схеме размещения гаражей, являющихся некапитальными сооружениями, либо стоянок технических или других средств передвижения инвалидов на территории муниципального образования Тепло-Огаревский район



Обозначение точки	Координаты	
	X	Y
:3У1		
n1	681199.76	260160.21
n2	681201.41	260163.30
n3	681196.19	260166.24
n4	681194.46	260163.15
n1	681199.76	260160.21

- Условные обозначения:**
- n1 - обозначение поворотной точки образуемого земельного участка
 - :3У1 - обозначение контура вьездной части образуемого земельного участка
 - - вьездная часть границ, сведения о которой достаточны для определения ее местоположения
 - — — граница кадастрового квартала
 - 71:19:010602 - номер кадастрового квартала
 - n43 - номер земельного участка стоящего на ГКУ МСК-71.1
 - - граница охранных зон ВЛ 0,4 кВ
 - - граница охранных зон газопровода

Схема расположения земельного участка на кадастровом плане территории

Кадастровый инженер:	Мамедов В.О.			M 1:500
----------------------	--------------	--	--	---------

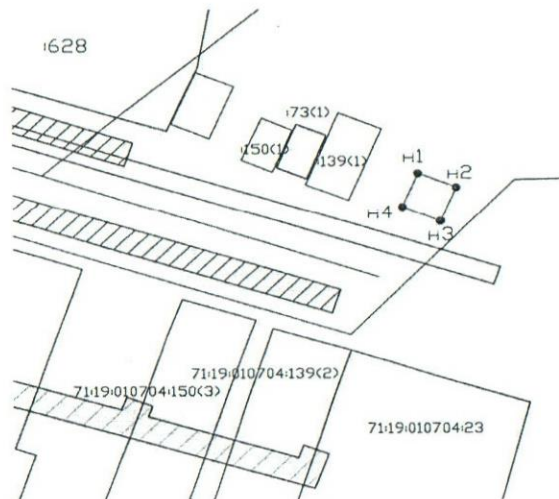
Схема размещения некапитального гаража

Адрес: Тульская область, муниципальный район
Тепло-Огаревский, сельское поселение
Нарышкинское, п. Горьковский, 60 м на юго-восток
от д.134
Категория земель: земли населенных пунктов

Приложение №9
к схеме размещения гаражей,
являющихся некапитальными
сооружениями, либо стоянок технических
или других средств передвижения
инвалидов на территории муниципального
образования Тепло-Огаревский район

Площадь земельного участка 36 кв.м.

Обозначение характерных точек границ	Координаты, м	
	X	Y
1	2	3
н1	683886.93	262569.14
н2	683884.62	262574.67
н3	683879.08	262572.36
н4	683881.40	262566.82
н1	683886.93	262569.14



Условные обозначения:

- граница кадастрового квартала
- - образуемый земельный участок
- - существующий земельный участок
- н1 - номер межевого знака

Приложение №10

к Схеме

размещения гаражей, являющихся некапитальными
сооружениями, либо стоянок технических или других
средств передвижения инвалидов на территории
муниципального образования Тепло-Огаревский район



Приложение №1
к Схеме
размещения гаражей, являющихся некапитальными
сооружениями, либо стоянок технических или других
средств передвижения инвалидов на территории
муниципального образования Тепло-Огаревский район

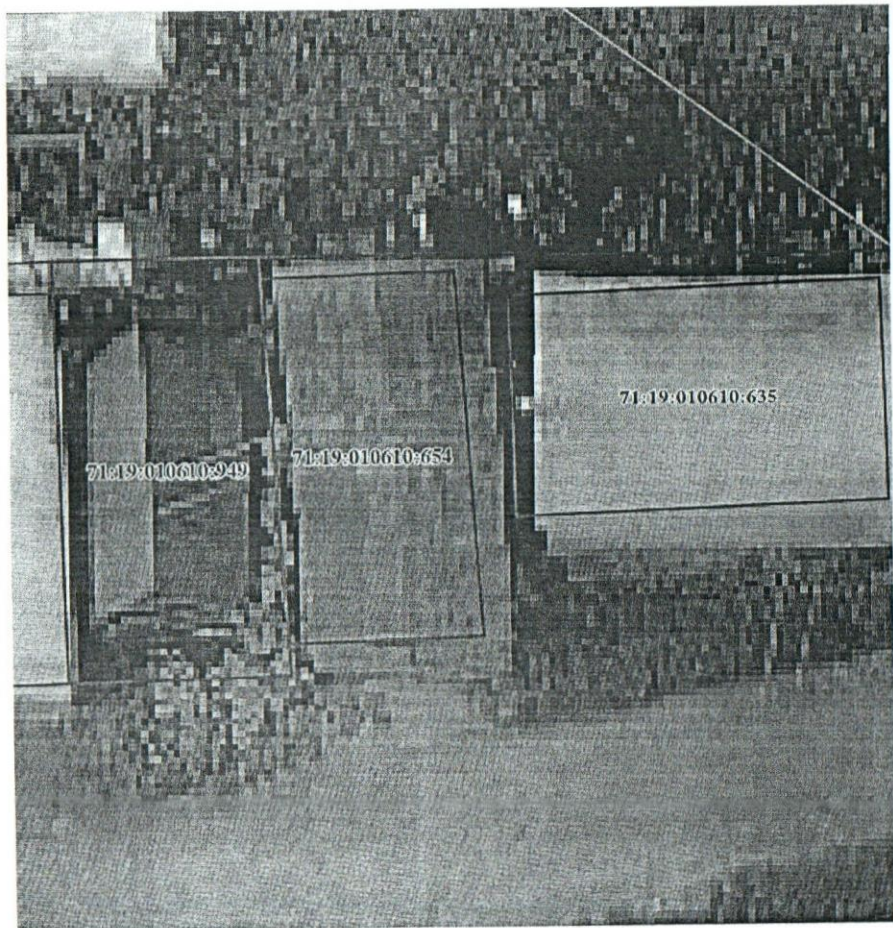


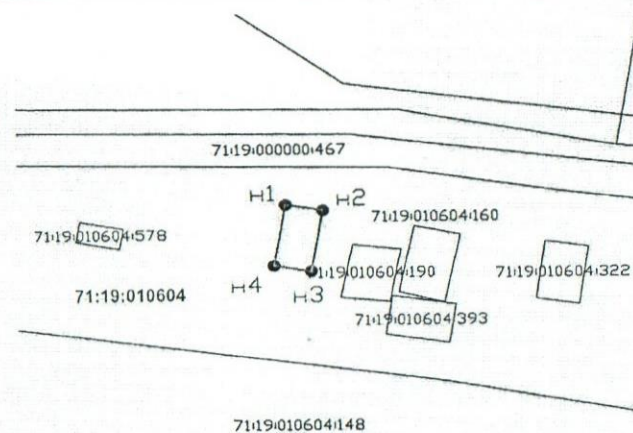
Схема размещения некапитального гаража

Адрес: Тульская область, муниципальный район
Тепло-Огаревский, городское поселение рабочий
поселок Теплое, р.п. Теплое, пер. Строителей, в
40 м юго-западнее д. 9
Категория земель: земли населенных пунктов

Приложение № 12
к схеме размещения гаражей, являющихся
некапитальными сооружениями, либо
стоянок технических или других средств
передвижения инвалидов на территории
муниципального образования Тепло-
Огаревский район

Площадь земельного участка 22 кв.м.

Обозначение характерных точек границ	Координаты, м	
	X	Y
1	2	3
н1	680105.77	260446.53
н2	680105.18	260449.95
н3	680098.83	260448.86
н4	680099.42	260445.43
н1	680105.77	260446.53



Условные обозначения:

- - граница кадастрового квартала
- - образуемый земельный участок
- - существующий земельный участок
- н1 - номер межевого знака

Приложение №13

к Схеме

размещения гаражей, являющихся некапитальными сооружениями, либо стоянок технических или других средств передвижения инвалидов на территории муниципального образования Тепло-Огаревский район

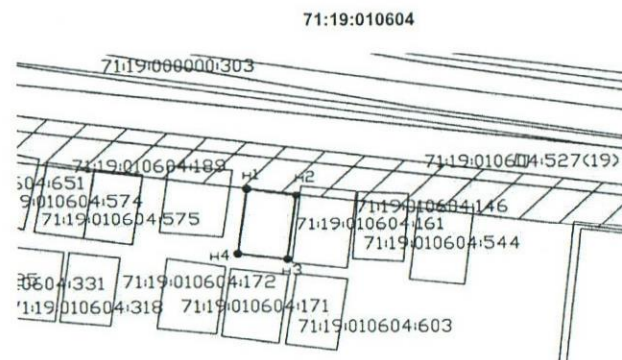
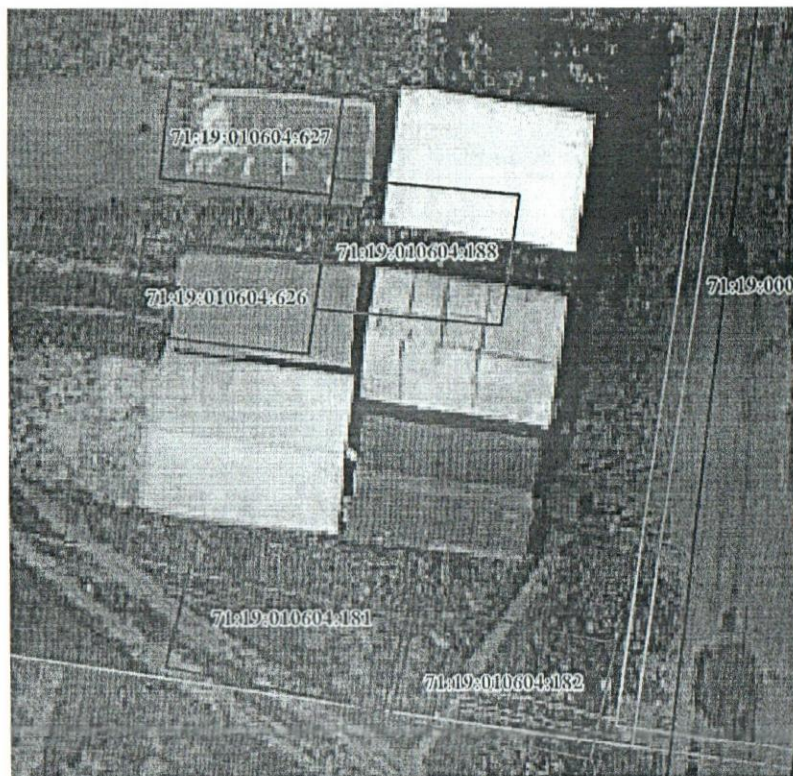
Схема размещения некапитального гаража

Адрес: Тульская область, муниципальный район Тепло-Огаревский, городское поселение рабочий поселок Теплое, р.п. Теплое, пер. Строителей, в 25 м южнее д. 8
Категория земель: земли населенных пунктов

Приложение №14
к схеме размещения гаражей, являющихся некапитальными сооружениями, либо стоянок технических или других средств передвижения инвалидов на территории муниципального образования Тепло-Огаревский район

Площадь земельного участка 24 кв.м.

Обозначение характерных точек границ	Координаты, м	
	X	Y
1	2	3
н1	680091.54	260579.71
н2	680090.98	260583.63
н3	680085.25	260582.92
н4	680085.74	260578.99
н1	680091.54	260579.71

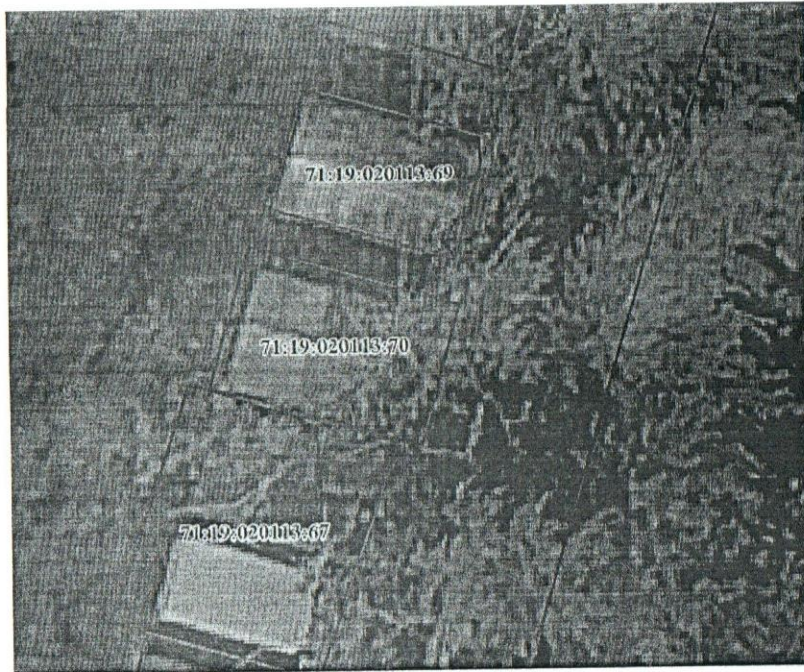


Условные обозначения:

- граница кадастрового квартала
- - образуемый земельный участок
- - существующий земельный участок
- н1 - номер межевого знака

Приложение №15
к Схеме

размещения гаражей, являющихся некапитальными сооружениями, либо стоянок технических или других средств передвижения инвалидов на территории муниципального образования Тепло-Огаревский район



Приложение №16
к Схеме

размещения гаражей, являющихся некапитальными сооружениями, либо стоянок технических или других средств передвижения инвалидов на территории муниципального образования Тепло-Огаревский район

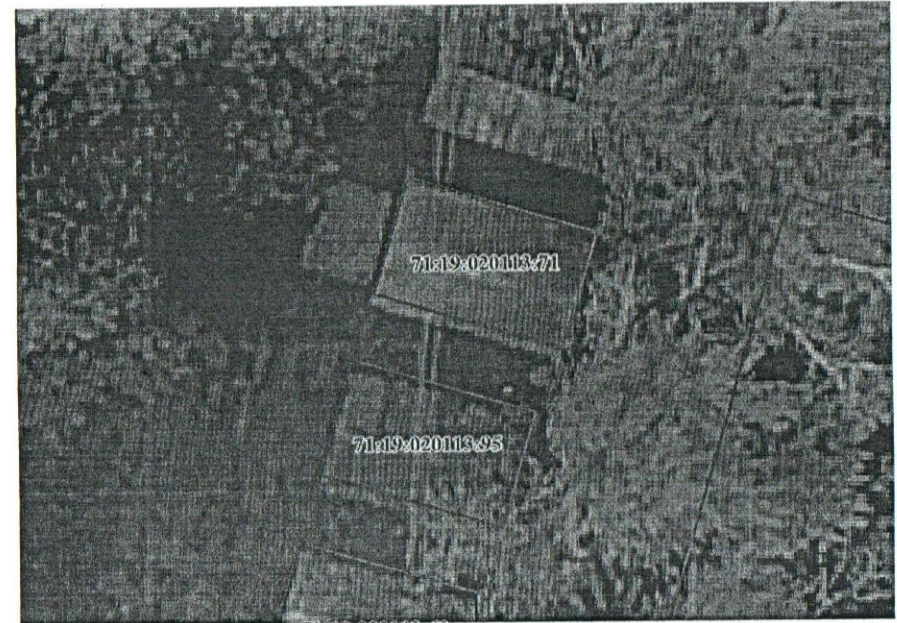


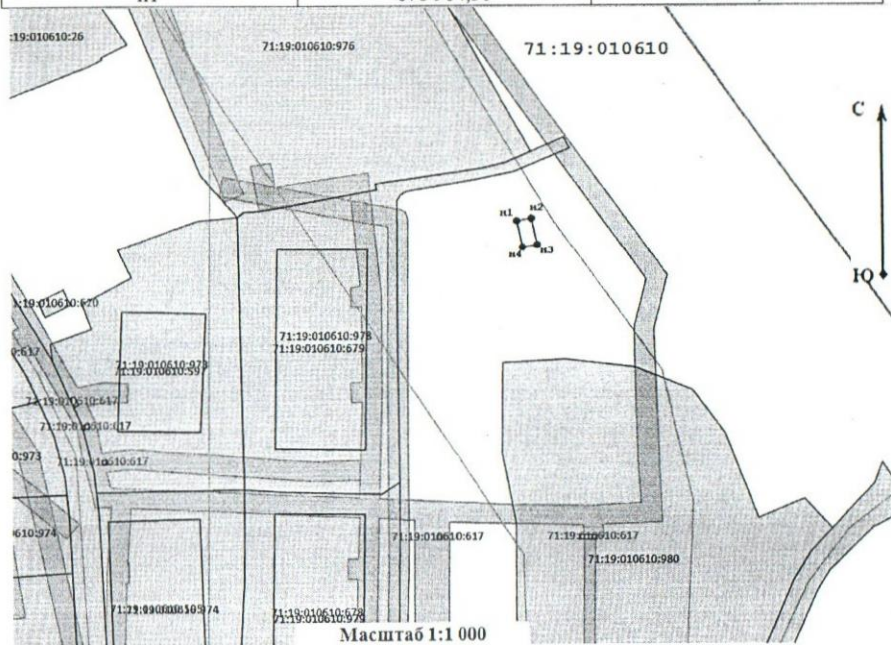
СХЕМА РАСПОЛОЖЕНИЯ НЕКАПИТАЛЬНОГО ГАРАЖА

Адрес: Тульская область, муниципальный район Тепло-Огаревский, городское поселение рабочий поселок Теплое, р.п. Теплое, ул. Сельхозтехниковская, в 35 м. от ориентира многоквартирный дом расположенный по адресу: р.п. Теплое, ул. Сельхозтехниковская, д. 29

Площадь земельного участка 17,0 кв.м.

Приложение № 17
к Схеме размещения гаражей, являющихся некапитальными сооружениями, либо стоянок технических или других средств передвижения инвалидов на территории муниципального образования Тепло-Огаревский район

Обозначения характерных точек	Координаты, м	
	X	Y
n1	678 964,36	262 021,49
n2	678 964,90	262 024,47
n3	678 959,44	262 025,62
n4	678 958,91	262 022,64
n1	678 964,36	262 021,49



Условные обозначения:

- Границы образуемого земельного участка
- Границы земельных участков, сведения о которых содержатся в ЕГРН
- Границы объектов капитального строительства, сведения о которых содержатся в ЕГРН
- Границы зон с особыми условиями использования территории